

Lumolux S

Schutzart	IP67
Baureihe	Ø 70 mm
Länge	524 mm - 1871 mm
Schutzrohr	K = PMMA G = Borosilikatglas
Leistung	2 x 8 W - 58 W
Spannung	24 V oder 230 V
Lichtstrom	770 - 4800 Lumen

MERKMALE

- Klassische Maschinenschutzrohrleuchte
- Durchmesser 70 mm - bewährtes Konzept!
- Viele verschiedene Ausführungen lieferbar
- Einfache Montage, einfacher Lampenwechsel
- IP 67
- Preisgünstige Ersatzlampen verfügbar
- Konventionelles oder elektronisches Vorschaltgerät



TYPE	SCHUTZ-ROHR	ARTIKEL-NUMMER	LEISTUNG	LICHTSTROM / LUMEN	LÄNGE / MM	VORSCHALTGERÄT / ANSCHLUSSSPANNUNG
Lumolux S/036	K	591-015-001	36 W	2850	1368	213-800-019 / KVG 230 V
Lumolux S/036	G	591-015-002	36 W	2850	1368	213-800-019 / KVG 230 V
Lumolux S/218	K	591-004-001	18 W	1150	921	KVG 230 V eingebaut
Lumolux S/218	G	591-004-002	18 W	1150	921	KVG 230 V eingebaut
Lumolux S/236	K	591-005-001	36 W	2850	1531	KVG 230 V eingebaut
Lumolux S/236	G	591-005-002	36 W	2850	1531	KVG 230 V eingebaut
Lumolux S/258	K	591-006-001	58 W	4800	1871	KVG 230 V eingebaut
Lumolux S/258	G	591-006-002	58 W	4800	1871	KVG 230 V eingebaut
Lumolux SE/418	K	591-034-001	18 W	1150	921	EVG 24 V, AC eingebaut
Lumolux SE/418	G	591-034-002	18 W	1150	921	EVG 24 V, AC eingebaut

WEITERE AUSFÜHRUNGEN VERFÜGBAR! MEHR INFORMATIONEN ERHALTEN SIE DIREKT BEI UNS.

VARIANTEN

- Ihre Wunschausführung ist nicht dabei? Kontaktieren Sie uns! Unsere Lumolux S-Leuchte ist in den verschiedensten Ausführungen verfügbar! Mehr Infos erhalten Sie auch auf www.techmalux.de

ERSATZTEILE

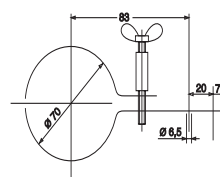


Ersatzlampe 18 W
T26
Artikelnummer: 213-920-005

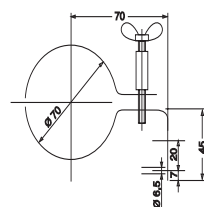
Ersatzlampe 36 W
T26
Artikelnummer: 213-920-006

Ersatzlampe 58 W
T26
Artikelnummer: 213-920-007

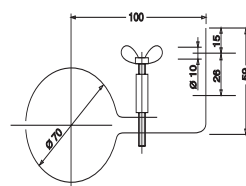
BEFESTIGUNG mit Befestigungsschelle



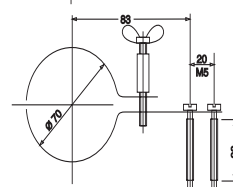
Artikelnummer:
599-001-001



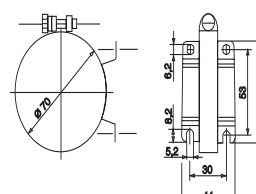
Artikelnummer:
599-001-002



Artikelnummer:
599-001-003



Artikelnummer:
599-001-004



Artikelnummer:
599-001-016