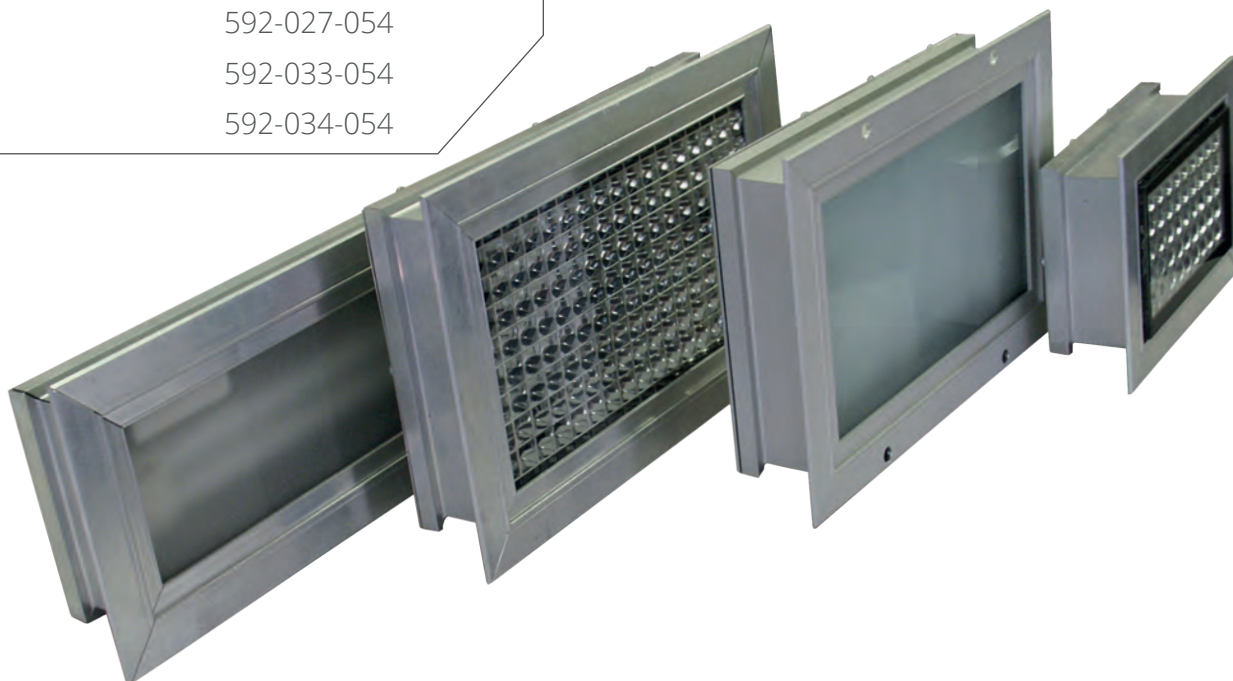


# Candolux

Schutzart	IP67 (im Nassbereich)
Baureihe	Einbauleuchte
Abdeckung	ESG
Leistung	36 W bzw. 2 x 36 W
Spannung	230 V / 24 V
Lichtstrom	2800 bzw. 5800 Lumen
Artikelnummern	592-015-001 592-027-054 592-033-054 592-034-054

## MERKMALE

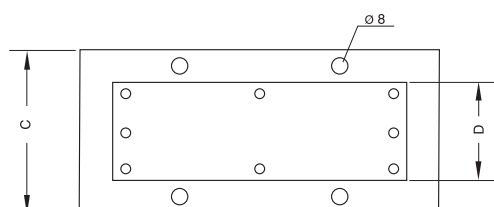
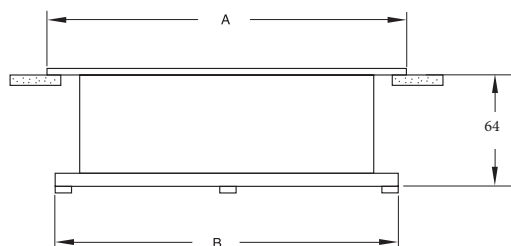
- Maschinenleuchte
- Arbeitsplatzleuchte
- Wasserdichte Leuchte
- Maschineneinbauleuchte



TYPE	ABDECKUNG	ARTIKELNUMMER	LEISTUNG	LICHTSTROM / LUMEN	VORSCHALTGERÄT / ANSCHLUSS-SPANNUNG
Candolux CE / 236 TC-F	ESG	592-015-001	36 W	2800	230 V / 50-60 Hz EVG eingebaut
Candolux AX / 236 TC-L	ESG	592-027-054	36 W	2800	230 V / 50-60 Hz EVG eingebaut
Candolux / 033054	ESG	592-033-054	36 W	2800	EVG 24 V / DC eingebaut
Candolux AX / 272 TC-L	ESG	592-034-054	2 x 36 W	5800	230 V / 50-60 Hz EVG eingebaut

**Unsere Candolux-Leuchten gibt es in den verschiedensten Ausführungen und Abmessungen.  
Infos erhalten Sie direkt bei uns!**

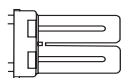
## ZEICHNUNG



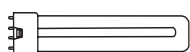
### ABMESSUNGEN / MM

		A	B	C	D
TC-F	36 W	289	263	188	162
TC-L / 100	36 W	491	457	138	100
TC-L / 200	2 x 36 W	514	484	210	140

## ERSATZTEILE



Ersatzlampe 36 W  
TC-F  
Artikelnummer: 213-920-033



Ersatzlampe 36 W  
TC-L  
Artikelnummer: 213-920-010