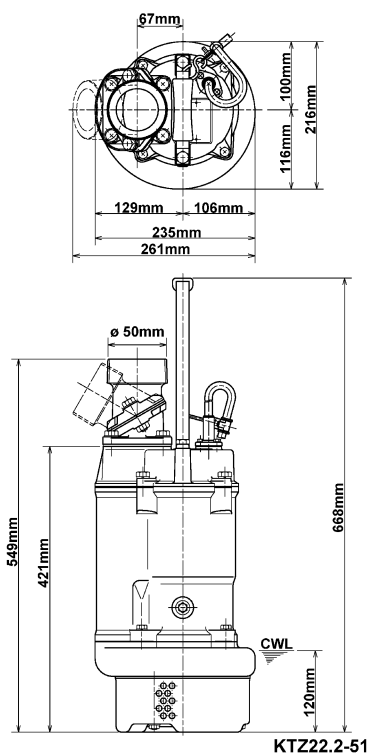
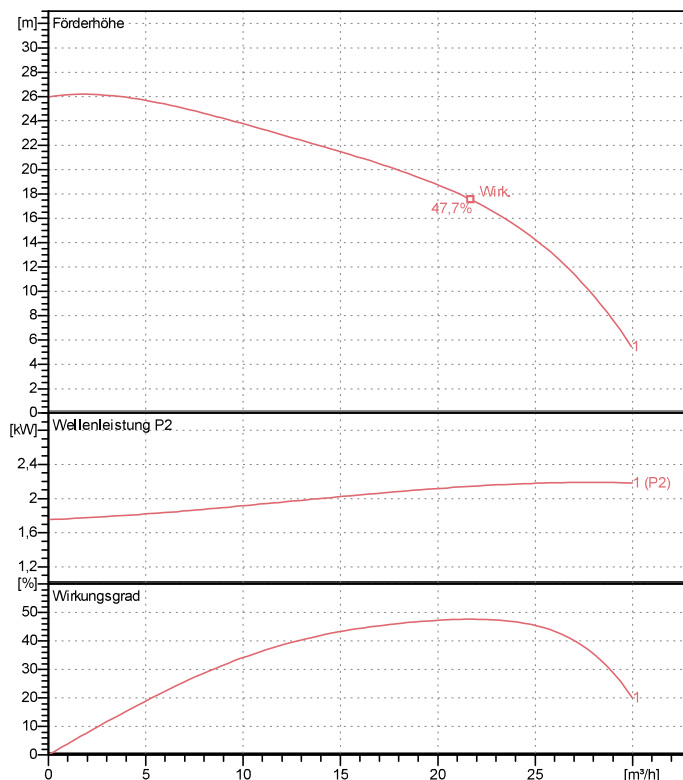


# Datenblatt KTZ22.2-51



CWL: Wasserstand bei Dauerbetrieb



## Beschreibung

Elektrische Tauchpumpe  
Schutzart IP 68  
Eintauchtiefe max. 25 m  
Lauftradtyp halboffen  
Sieblochdurchmesser 8,5 mm  
Geeignet für:  
Quell-, Schmutz-, Grund-, sandh. Wasser

## Elektrischer Motor

Induktionsmotor (trocken)  
Isolierstoffklasse F 2Pole 2840 1/min  
Startart Direkt  
Nennspannung 400 V 50 Hz 3~  
Leistungsaufnahme 3,15 kW  
Nennleistung 2,20 kW  
Nennstrom 5 A  
Startstrom 34,0 A

## Kabel

20m NSSHÖU 4Cx1,5mm²

## Motorschutz

Thermoschalter  
(Bimetallschalter)

## Wellendichtung

Doppelte innenliegende Gleitringdichtung  
im Ölbad mit Ölverteiler  
Untere Dichtung  
Siliziumkarbid auf Siliziumkarbid  
Obere Dichtung  
Siliziumkarbid auf Siliziumkarbid

## Lager

Gekapselte Kugellager, wartungsfrei

## Materialien

Lauftrad	Chromgußeisen HiCrFC
Pumpengehäuse	GG20 (EN-GJL-200)
Saugplatte	GGG50 (EN-GJS-500-7)
Motorgehäuse	GG15 (EN-GJL-150)
Welle	Rostfreier Stahl DIN 1.4028

## Druckanschluss

2" Gewindeanschluß / Schlauchanschluß

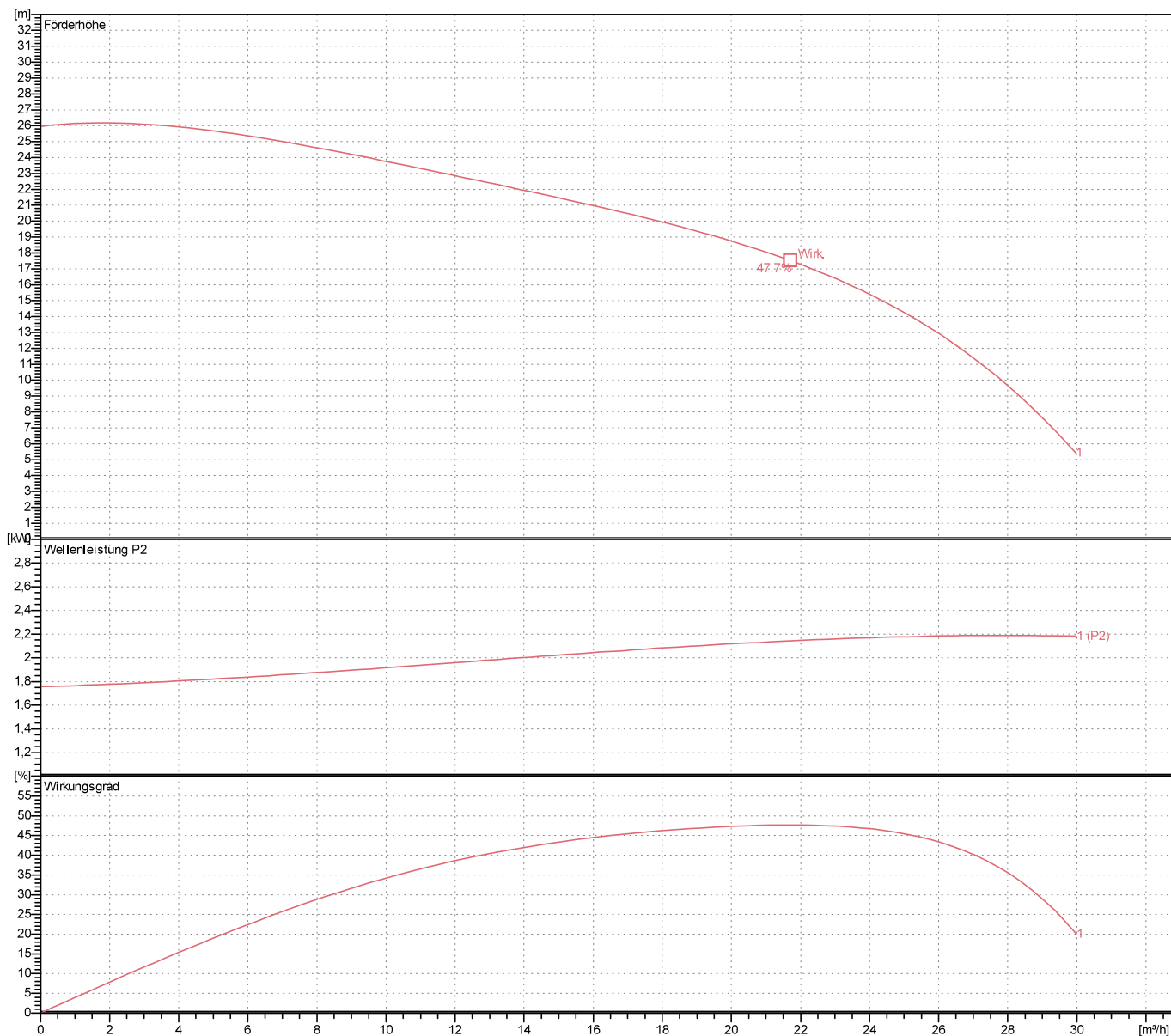
## Gewicht

36 kg (Trockengewicht nur der Pumpe ohne Kabel)

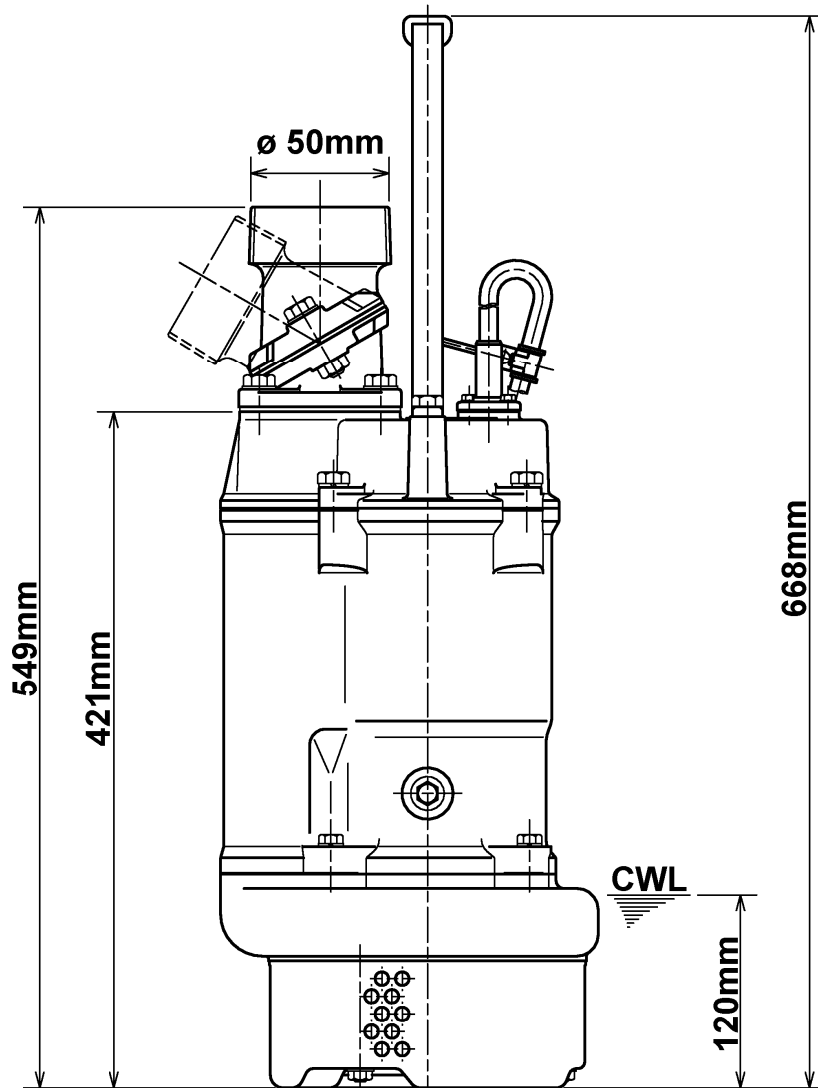
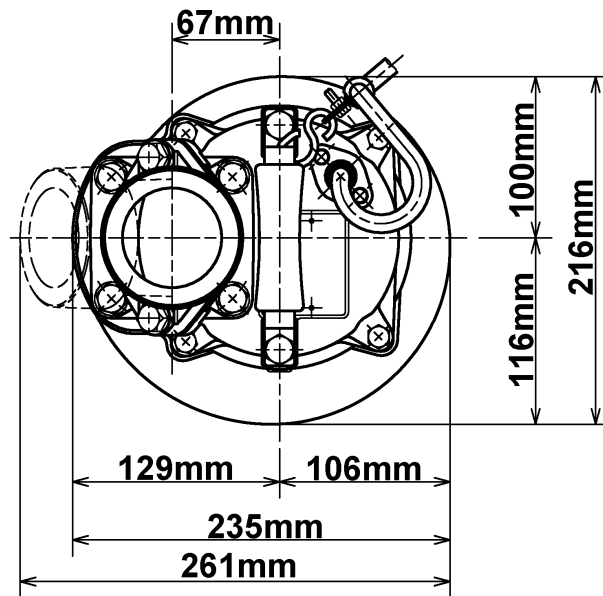
# Leistungskurve

## KTZ22.2-51

Druckstutzen	2"
Förderhöhe	26,0 m
Förderstrom	30,0 m³/h
Nennleistung	2,20 kW
Leistungsaufnahme	3,15 kW
Phasen	3~
Spannungen	400 V
Frequenz	50 Hz
Nennstrom	5 A
Anlaufstrom	34,00 A
Polzahl	2
Drehzahl	2840 1/min
Startart	Direkt
Isolierklasse	F



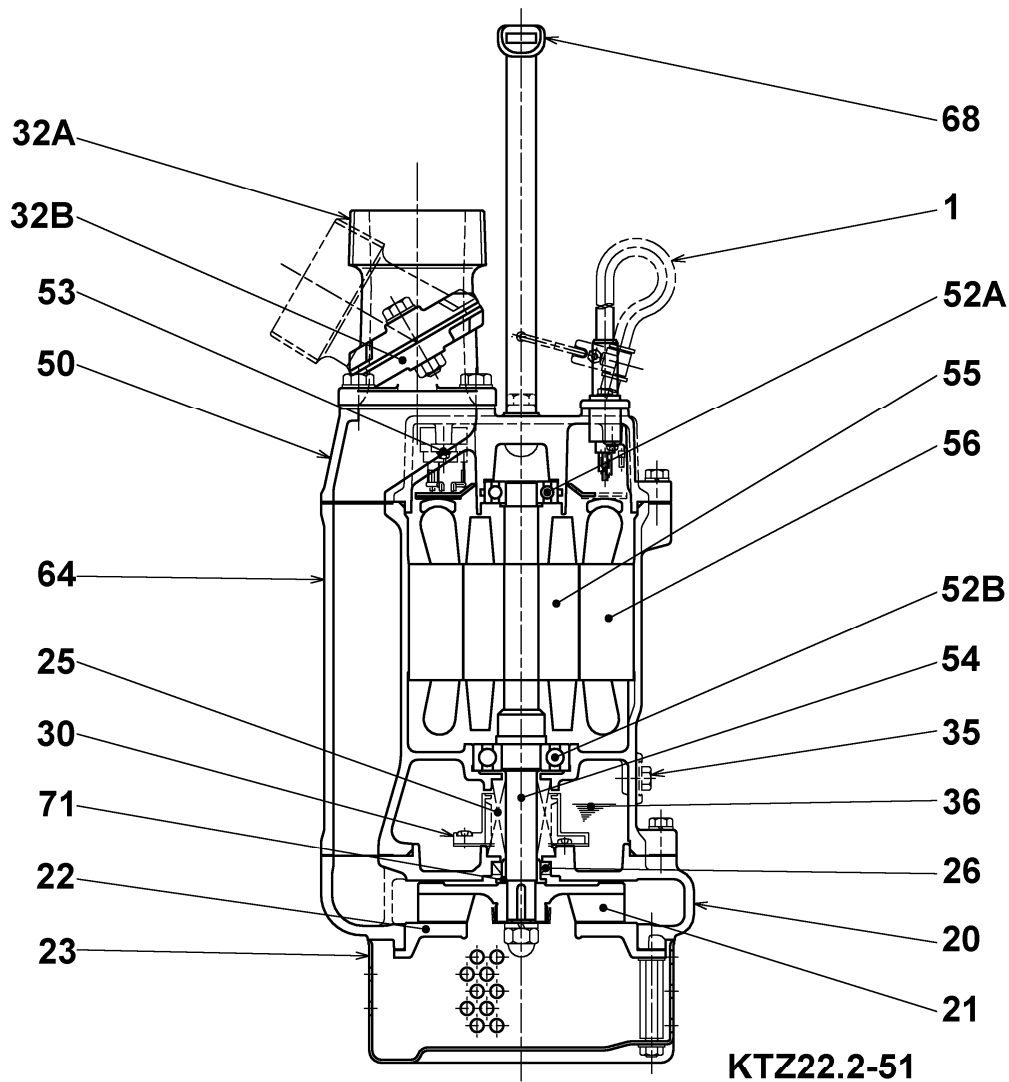
# Abmessungen KTZ22.2-51



**KTZ22.2-51**

CWL: Wasserstand bei Dauerbetrieb  
LWL: Niedrigster Wasserstand

# Schnittzeichnung KTZ22.2-51



Nr.	Bezeichnung	Bemerkung	Nr.	Bezeichnung	Bemerkung
1	Kabel	20m NSSHÖU	55	Rotor	.
20	Pumpengehäuse	GG20 (EN-GJL-200)	56	Stator	.
21	Laufgrad	Chromgußeisen HiCrFC	64	Motorgehäuse	GG15 (EN-GJL-150)
22	Saugplatte	GGG50 (EN-GJS-500-7)	68	Tragegriff	Stahlblech und Gummi
23	Einlaufsieb	Stahlblech	71	Wellenschutzhülse	Rostfreier Stahl DIN 1.4301
25	Gleitringdichtung	H-20T			
26	Öldichtung	TC25388			
30	Ölverteiler	Kunststoff			
32	Druckstutzen	Aluminiumdruckguß			
35	Ölschraube	Rostfreier Stahl DIN 1.4301			
36	Schmiermittel	Turbinenöl (ISO VG32)			
50	Hauptdeckel	GG15 (EN-GJL-150)			
52A	Oberes Lager	6204ZZC3			
52B	Unteres Lager	6305ZZC3			
53	Thermoschalter 380/400/415V	50Hz KA314-HRXL00 (H.C)			
54	Welle	Rostfreier Stahl DIN 1.4028			