



RABOURDIN



***90 ans d'histoire,
une aventure industrielle.***



C'est au cœur du 10^e arrondissement de Paris que Louis RABOURDIN installe en 1926 son premier atelier.

Spécialisé dans le décolletage, RABOURDIN réalise des pièces pour l'industrie automobile et des vis à destination des chemins de fer.

Au cours des années 50 et sous l'impulsion de Guy RABOURDIN, le fils de Louis, la standardisation des pièces marque un véritable tournant dans l'entreprise familiale, notamment avec l'apparition du premier Catalogue GR.

Depuis l'origine, RABOURDIN a toujours su se différencier, encore aujourd'hui, de par ses savoir-faire spécifiques dans les procédés de matriçage, de rectification et de traitement thermique.

Depuis le début des années 70, RABOURDIN est devenu un acteur majeur dans le domaine des éléments normalisés à destination des fabricants de moules et de découpe, tout en conservant la mécanique de précision pour des besoins spécifiques.

En 2015, une page se tourne avec le rachat de l'entreprise par la 4^e génération, Juliette et Guillaume RABOURDIN.

Ils se lancent alors dans un projet de profondes réformes et de modernisation de l'outil industriel, dans l'optique de retrouver une place de leader.

Depuis, les priorités de la nouvelle équipe dirigeante sont le retour à un service client performant, le maintien d'une qualité qui a fait toute la renommée de l'entreprise et le développement de nouveaux produits ceci afin d'accompagner au mieux la croissance de leurs clients.

RABOURDIN est en marche pour fidéliser ses clients et partir à la conquête de nouveaux marchés en France et à l'international.



Guy RABOURDIN



4^e génération - Guillaume et Juliette RABOURDIN

 CENTRAGE / LOCATING	
 <p>REF. 501-3112...p2</p> <p>GOUPILLE CYLINDRIQUE DOWEL PIN</p>	 <p>REF. 521-3122...p3</p> <p>GOUPILLE CYLINDRIQUE A TROU TARAUDE EXTRACTABLE DOWEL PIN</p>
 <p>REF. 502-503...p4</p> <p>GOUPILLE CYLINDRIQUE EN ACIER INOXYDABLE DOWEL PIN</p>	 <p>REF. 523...p5</p> <p>GOUPILLE CYLINDRIQUE A TROU TARAUDE EN ACIER INOXYDABLE EXTRACTABLE DOWEL PIN STAINLESS STEEL</p>
 <p>REF. 522...p6</p> <p>DOUILLE DE CENTRAGE TARAUDÉE LOCATING SLEEVE</p>	 <p>REF. 551...p6 REF. 553...p7</p> <p>DOUILLE DE CENTRAGE LISSE LOCATING SLEEVE</p>
 <p>REF. 646...p8</p> <p>BAGUE DE CENTRAGE LOCATING RING</p>	 <p>REF. 611...p9</p> <p>PLOT DE CENTRAGE CENTERING PLUG</p>
 <p>REF. 587...p10 REF. 588...p11</p> <p>UNITE DE GUIDAGE RECTANGULAIRE SQUARE GUIDE BARS UNIT</p>	 <p>REF. 580-581...p12 REF. 582...p13 REF. 583-584...p14 REF. 585-586...p15</p> <p>UNITE DE CENTRAGE FIN FINE CENTERING UNIT</p>



501-3112

GOUPILLE CYLINDRIQUE DOWEL PIN

REF. 501 D=8 L=60 → 501-8-60

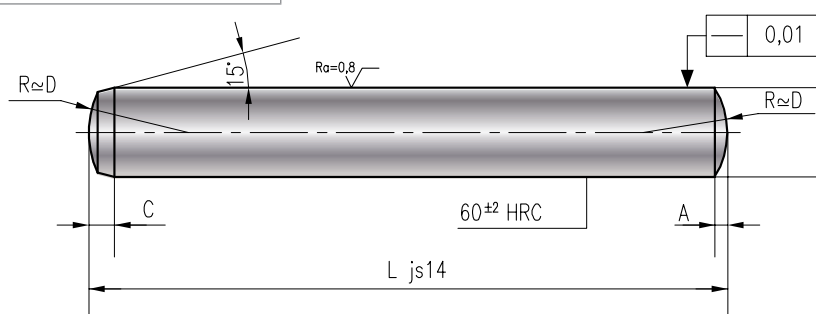
Phosphatée sur demande / Phosphated on request

REF. 3112 D=8 L=60 → 3112-8-60

FABRICATIONS SPÉCIALES SUR DEMANDE
SPECIAL MANUFACTURE ON REQUEST

NF EN ISO 8734

DIN 6325



A	0,12	0,2	0,25	0,3	0,4	0,5	0,63	0,8	1	1	1	1,2	1,2	1,6	2	2	2,5
C	0,5	0,6	0,8	1	1,2	1,4	1,7	2,1	2,1	2,6	2,7	3	3,2	3,8	4	4,6	6
L \ D	1	1,5	2	2,5	3	4	5	6	7	8	9	10	11	12	14	16	20
4																	
5																	
6																	
8																	
10																	
12																	
14																	
16																	
18																	
20																	
24																	
28																	
30																	
32																	
36																	
40																	
45																	
50																	
55																	
60																	
65																	
70																	
75																	
80																	
85																	
90																	
100																	
110																	
120																	
140																	
150																	
160																	
180																	

521-3122

GOUPILLE CYLINDRIQUE A TROU TARAUDE EXTRACTABLE DOWEL PIN



REF. 521 D=8 L=60 → 521-8-60

Phosphatée sur demande / Phosphated on request

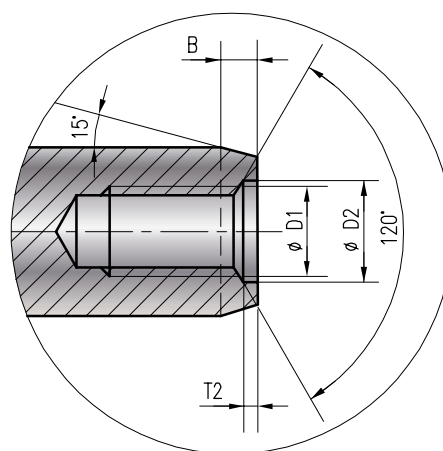
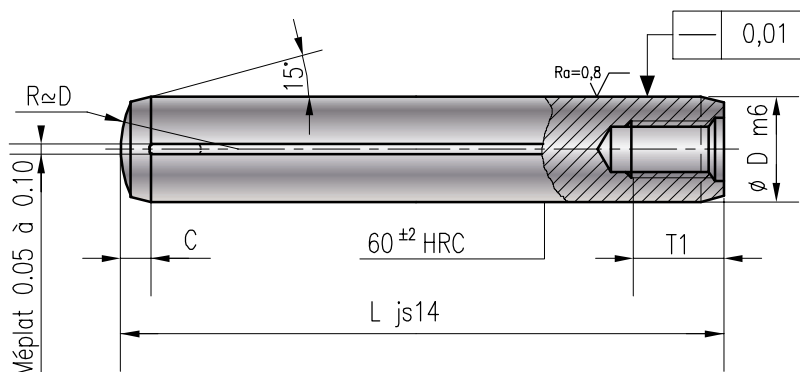


REF. 3122 D=8 L=60 → 3122-8-60


FABRICATIONS SPÉCIALES SUR DEMANDE
SPECIAL MANUFACTURE ON REQUEST

NF EN ISO 8735

DIN 7979



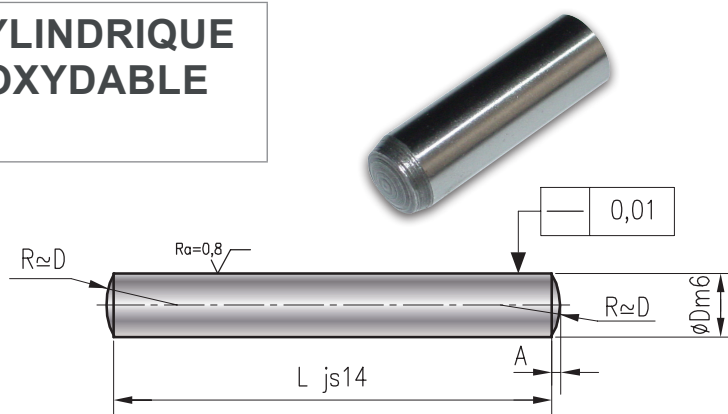
B max	0,8	1	1,2	1,6	2,5	2	2,5
C	2,1	2,6	3	3,8	4	4,6	6
D1	M4	M5	M6	M6	M8	M8	M10
D2	4,3	5,3	6,4	6,4	8,4	8,4	10,5
T1	6	8	10	12	14	16	18
T2	1	1,2	1,2	1,2	1,2	1,5	1,5
L \ D	6	8	10	12	14	16	20
16							
20							
24							
28							
30							
32							
36							
40							
45							
50							
55							
60							
70							
80							
90							
100							
110							
120							
140							

**502**
**GOUPILLE CYLINDRIQUE
EN ACIER INOXYDABLE**
DOWEL PIN


REF. 502 D=8 L=50 → 502-8-50

FABRICATIONS SPÉCIALES SUR DEMANDE
SPECIAL MANUFACTURE ON REQUEST

DIN 7



MAT : INOX A1

A	0,15	0,23	0,3	0,45	0,6	0,75	0,9	1,2	1,5
D	1	1,5	2	3	4	5	6	8	10
L									
4									
5									
6									
8									
10									
12									
16									
20									
24									
30									
40									
50									
60									

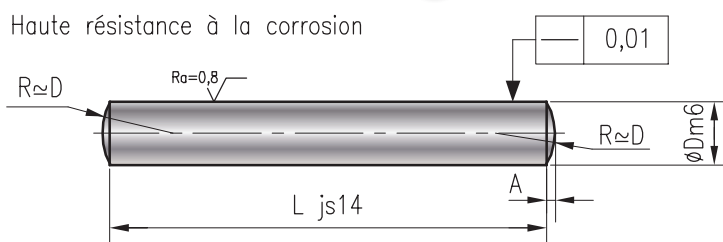
503
**GOUPILLE CYLINDRIQUE
EN ACIER INOXYDABLE**
DOWEL PIN


REF. 503 D=8 L=50 → 503-8-50

FABRICATIONS SPÉCIALES SUR DEMANDE
SPECIAL MANUFACTURE ON REQUEST

DIN 7

Haute résistance à la corrosion



MAT : INOX A4

A	0,23	0,3	0,45	0,6	0,75	0,9	1,2	1,5
D	1,5	2	3	4	5	6	8	10
L								
4								
5								
6								
8								
10								
12								
16								
20								
24								
30								
40								
50								
60								

523

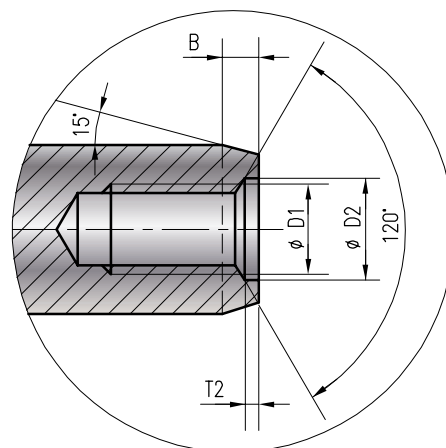
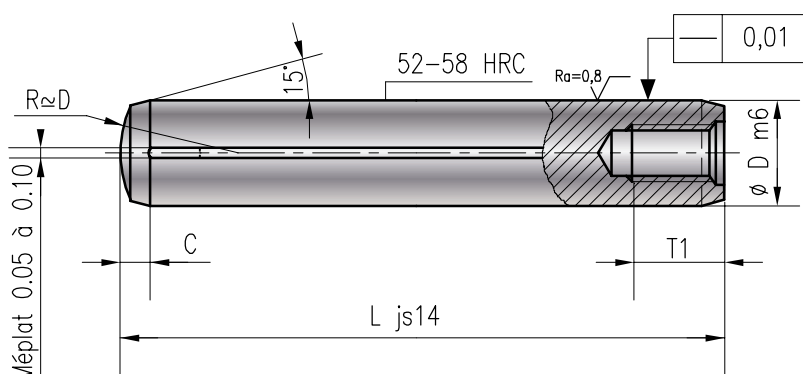
GOUPILLE CYLINDRIQUE A TROU TARAUDE EN ACIER INOXYDABLE EXTRACTABLE DOWEL PIN STAINLESS STEEL



REF. 523 D=8 L=60 → 523-8-60


FABRICATIONS SPÉCIALES SUR DEMANDE
SPECIAL MANUFACTURE ON REQUEST

NF EN ISO 8735

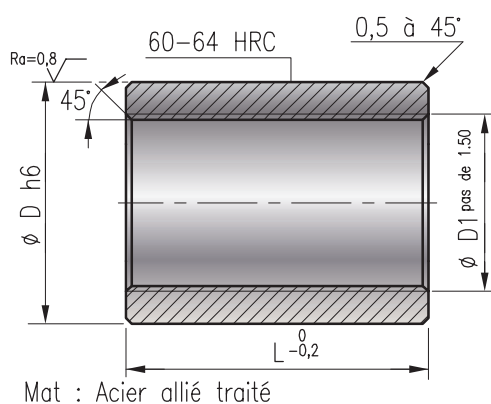


Mat : INOX 17 % Cr (Sur demande possibilité de nitruration.)

B max	0,8	1	1,2	1,6	2
C	2,1	2,6	3	3,8	4,6
D1	M 4	M 5	M 6	M 6	M 8
D2	4,3	5,3	6,4	6,4	8,4
T1	6	8	10	12	16
T2	1	1,2	1,2	1,2	1,5
L \ D	6	8	10	12	16
12					
16					
20					
24					
30					
32					
36					
40					
50					
60					
80					
100					
120					

**522****DOUILLE DE CENTRAGE TARAUEE**
LOCATING SLEEVE

REF. 522 D=20 L=17 → 522-20-17

FABRICATIONS SPÉCIALES SUR DEMANDE
SPECIAL MANUFACTURE ON REQUEST

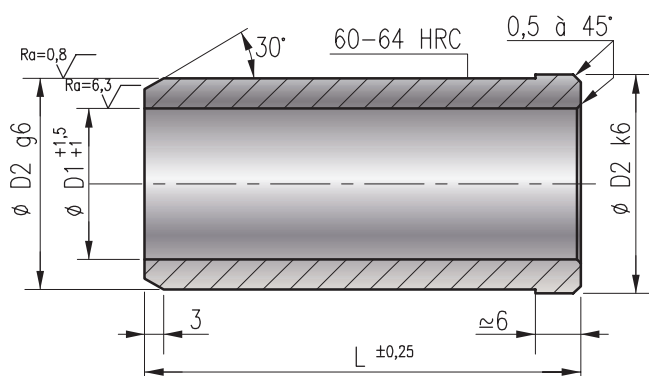
Montage		D	15	18	20	24	26
	Vis		8	10	12	14	16
	Passage de vis						
	D1		10	12	14	16	18
	Filetage d'extraction						
		D	15	18	20	24	26
L							
	6						
	8						
	12						
	15						
	17						
	18						
	20						
	25						
	30						
	40						

551**DOUILLE DE CENTRAGE LISSE**
LOCATING SLEEVE

REF. 551 D1=16 L=80 → 551-16-80

FABRICATIONS SPÉCIALES SUR DEMANDE
SPECIAL MANUFACTURE ON REQUEST

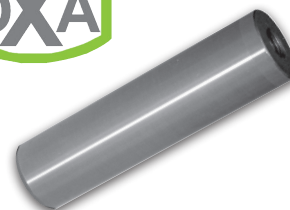
NF ISO 9449



D2	18	22	28	32	40	50	63
D1							
L	12	16	20	25	32	40	50
50							
56							
63							
71							
80							
90							
100							
112							
125							
140							
160							
180							
200							

553

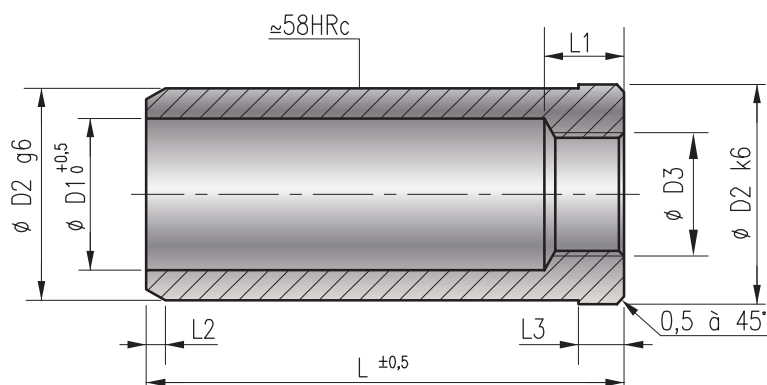
**DOUILLE DE CENTRAGE
LISSE OXA®**
LOCATING SLEEVE OXA®



REF. 553 D2=26 L=80



553-26-80



Mat : Acier allié traité

D1	D3	L1	L2	L3	D2	L	REF. 553
16	M8	8	2	6	20	30	
						40	
						60	
						80	
						100	
						120	
						140	
						160	
21	M10	10	2.5	6	26	30	
						40	
						60	
						80	
						100	
						120	
						140	
						160	
25	M12	13	2.5	6	30	40	
						60	
						80	
						100	
						120	
						140	
						160	
						180	



646

BAGUE DE CENTRAGE LOCATING RING

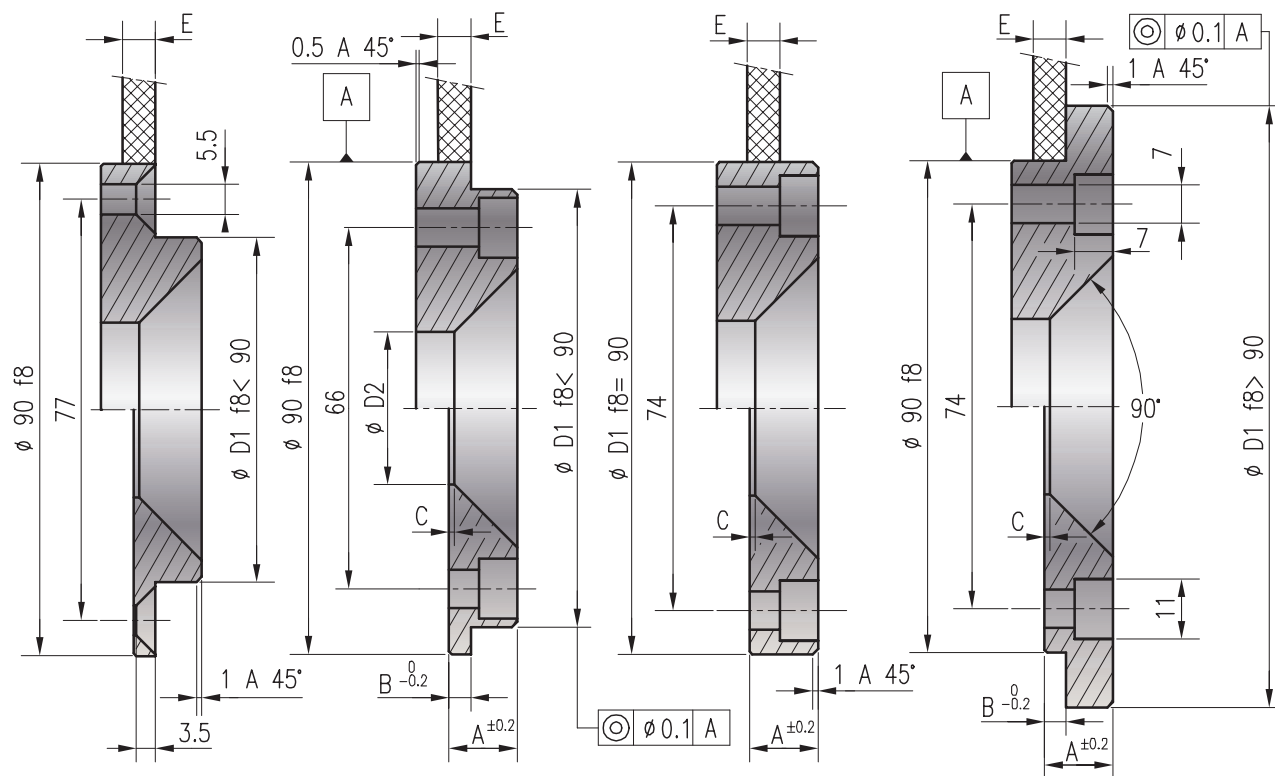
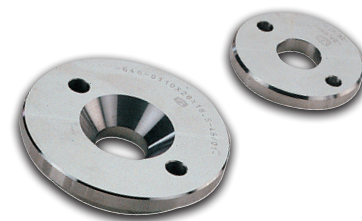


REF. 646 D1=60 D2=25 A=18,5 → 646-60-25-18,5



FABRICATIONS SPÉCIALES SUR DEMANDE
SPECIAL MANUFACTURE ON REQUEST

NF ISO 10907-1



FORME	B	C	E	A	D2		25	28	32	40
					D1					
	4	1	-	12,5	60					
	10	7	6	18,5						
	14	11	10	22,5						
	4	1	-	12,5	63					
	10	7	6	18,5						
	14	11	10	22,5						
	4	1	-	12,5	80					
	10	7	6	18,5						
	14	11	10	22,5						
	-	1	-	12,5	90					
	-	7	6	18,5						
	-	11	10	22,5						
	4	1	-	12,5	100					
	10	7	6	18,5						
	14	11	10	22,5						
	4	1	-	12,5	110					
	10	7	6	18,5						
	14	11	10	22,5						
	4	1	-	12,5	125					
	10	7	6	18,5						
	14	11	10	22,5						
	4	1	-	12,5	160					
	10	7	6	18,5						
	14	11	10	22,5						

611

PLOTS DE CENTRAGE CENTERING PLUG

ensemble / set :  REF. 611 D=16 → 611-16

partie mâle / male part :  REF. 611 D=16 → 611-16-M

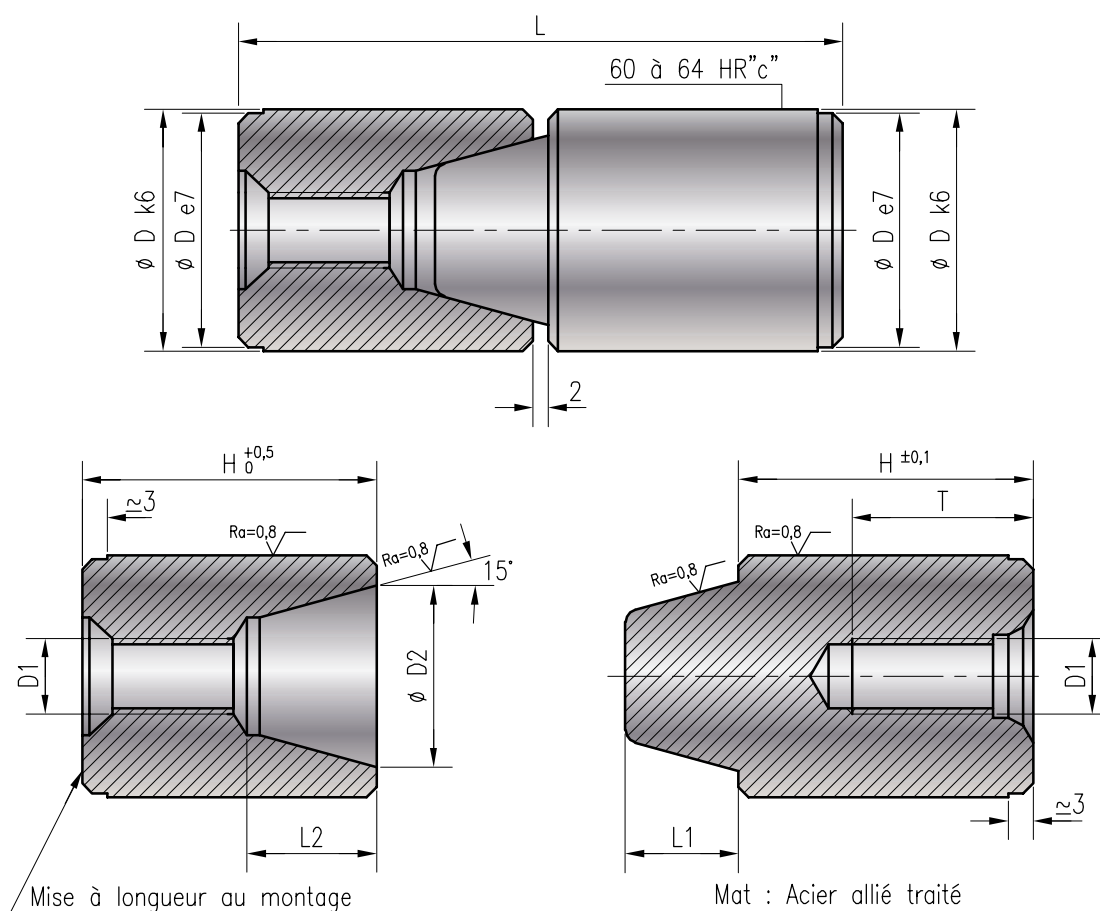
partie femelle / female part :  REF. 611 D=16 → 611-16-F



FABRICATIONS SPÉCIALES SUR DEMANDE
SPECIAL MANUFACTURE ON REQUEST



Ensemble / Set REF. 611



Partie femelle
Female part

F

Partie mâle
Male part

M

T	12	13	20	20	24	24	24
L2	8	10	14	15	21	26	26
L1	5	8	10	12	15	20	20
D2	8	11	14	18	24	30	40
L	40	50	64	64	80	100	100
H	19	24	31	31	39	49	49
D1	M4	M5	M8	M8	M10	M10	M12
D	12	16	20	25	32	40	50
REF. 611							



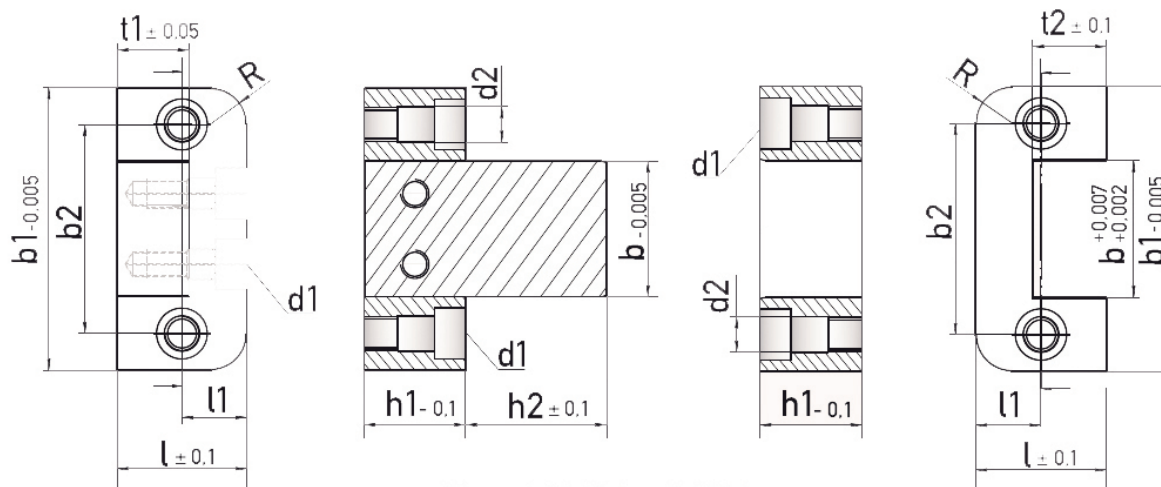
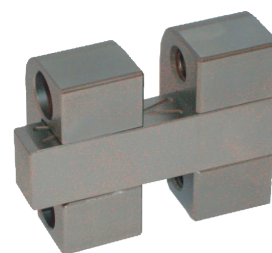
587

UNITE DE GUIDAGE RECTANGULAIRE SQUARE GUIDE BARS UNIT



REF. 587 b=48 h2=80

→ 587-48-80



Mat.: 1.2343 / ~53 HRC

h1	l	b1	b2	d1	d2	l1	t1	t2	R	b	h2	REF. 587
20	22	45	30	M6	8,1	11	11,5	12	8	16	20	
20	22	45	30	M6	8,1	11	11,5	12	8		40	
26	35	60	46	M6	8,1	17,5	19,5	20	10	30	40	
26	35	60	46	M6	8,1	17,5	19,5	20	10		63	
36	46	100	74	M10	12,5	23	25,5	26	12,5	48	32	
36	46	100	74	M10	12,5	23	25,5	26	12,5		50	
36	46	100	74	M10	12,5	23	25,5	26	12,5		63	
36	46	100	74	M10	12,5	23	25,5	26	12,5		80	
56	60	150	114	M12	16,5	30	35,5	36	16	77	50	
56	60	150	114	M12	16,5	30	35,5	36	16		71	
56	60	150	114	M12	16,5	30	35,5	36	16		100	

588

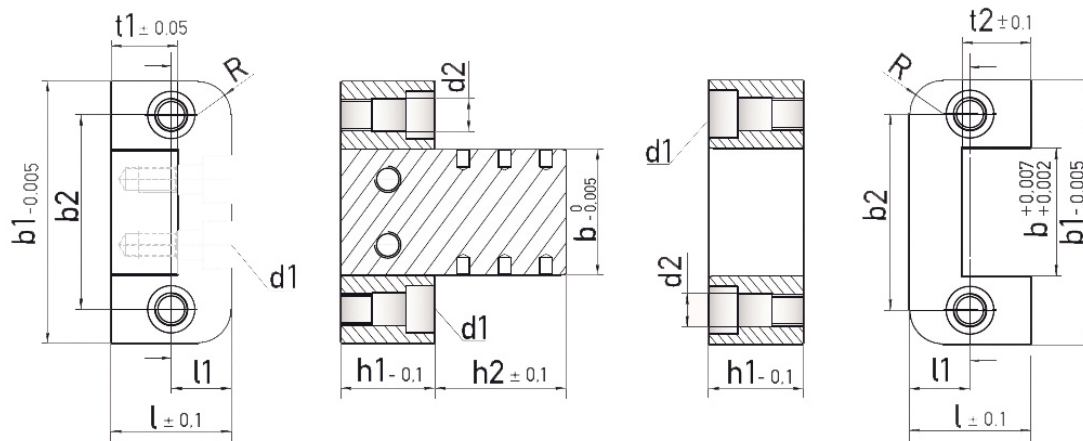
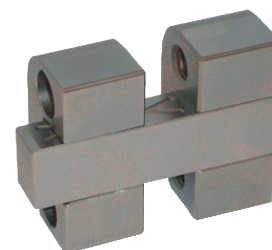
UNITE DE GUIDAGE RECTANGULAIRE AUTOLUBRIFIANT SQUARE GUIDE BARS UNIT SELF-LUBRICATING



REF. 588 b=48 h2=80



588-48-80



Mat.: 1.2343 / ~53 HRC

h1	l	b1	b2	d1	d2	l1	t1	t2	R	b	h2	REF. 588
20	22	45	30	M6	8,1	11	11,5	12	8	16	20	
20	22	45	30	M6	8,1	11	11,5	12	8	16	40	
26	35	60	46	M6	8,1	17,5	19,5	20	10	30	40	
26	35	60	46	M6	8,1	17,5	19,5	20	10	30	63	
36	46	100	74	M10	12,5	23	25,5	26	12,5	48	32	
36	46	100	74	M10	12,5	23	25,5	26	12,5	48	50	
36	46	100	74	M10	12,5	23	25,5	26	12,5	48	63	
36	46	100	74	M10	12,5	23	25,5	26	12,5	48	80	
56	60	150	114	M12	16,5	30	35,5	36	16	77	50	
56	60	150	114	M12	16,5	30	35,5	36	16	77	71	
56	60	150	114	M12	16,5	30	35,5	36	16	77	100	



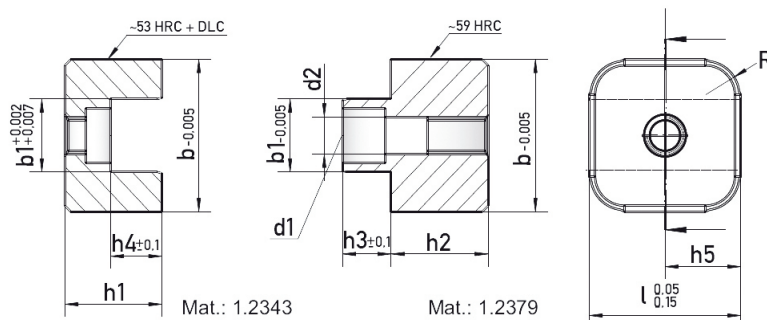
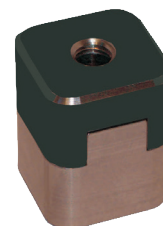
580

UNITE DE CENTRAGE FIN FINE CENTERING UNIT



REF. 580 Type=25

→ 580-25



R	d1	d2	b1	h1	h2	h3	h4	h5	l	b	Type	REF. 580
4,5	M4	5,1	10	14	14	7	7,5	10	20	20	20	
5,5	M5	6,1	12	16	16	8	8,5	12,5	25	25	25	
6,5	M6	8,1	16	18	18	10	10,5	16	32	32	32	

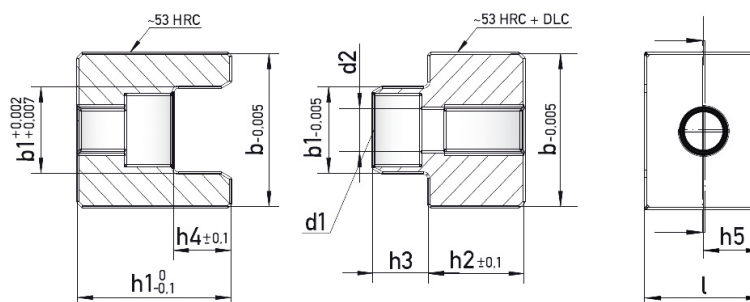
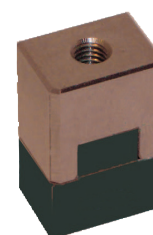
581

UNITE DE CENTRAGE FIN FINE CENTERING UNIT



REF. 581 Type=02

→ 581-02



Mat.: 1.2343

R	d1	d2	b1	h1	h2	h3	h4	h5	l	b	Type	REF. 581
-	M4	5,1	9	16	10	5,8	6	6	12	16	02	

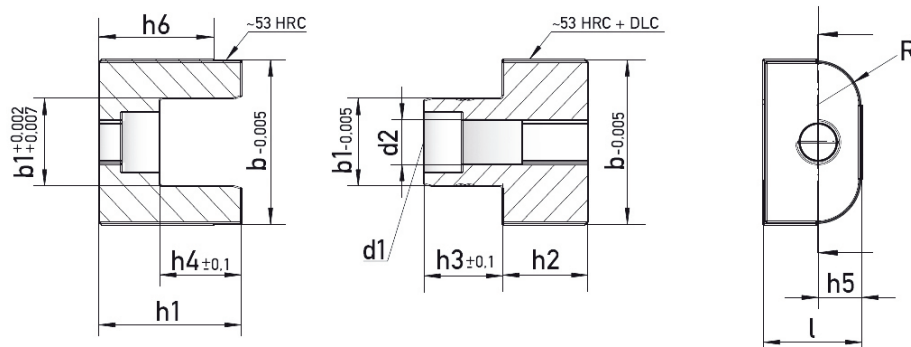
582

UNITE DE CENTRAGE FIN FINE CENTERING UNIT



REF. 582 Type=0

→ 582-0

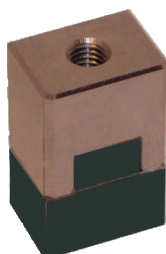


Mat.: 1.2343

R	d1	d2	b1	h1	h2	h3	h4	h5	h6	l	b	Type	REF. 582
8	M6	8,1	16	26	15,6	14,4	14,9	8	21	18	30	0	

APERÇU OVERVIEW

REF. 581



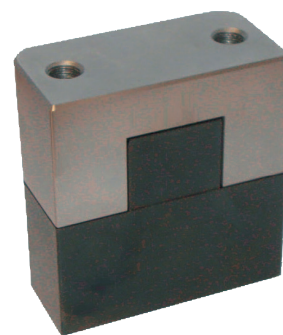
REF. 582



REF. 583



REF. 584



R	d1	d2	b1	b2	h1	h2	h3	h4	h5	h6	h7	l	b	Type	REF.
-	M4	5,1	9	-	16	10	5,8	6	6	-	-	12	16	02	581
4,7	M4	5,1	9	-	16	10	5,8	6	5,4	11	11	21,9	16	05	583
8	M6	8,1	16	-	26	15,6	14,4	14,9	8	21	-	18	30	0	582
8	M6	8,1	16	-	26	15,6	14,4	14,9	8	21	22	38	30	1	583
8	M6	8,1	20	35	29,8	29,8	19	20	19	-	-	38	50	2	584
8	M8	10,1	30	52	39,8	39,8	24	25	19	-	-	38	75	3	584

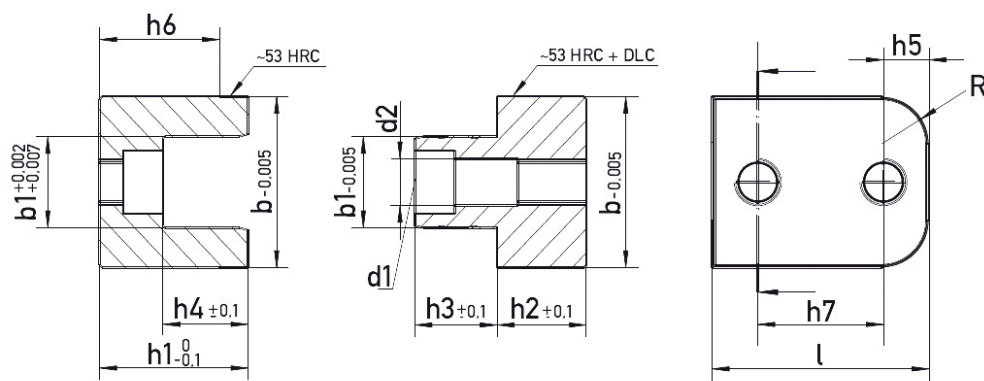


583

UNITE DE CENTRAGE FIN FINE CENTERING UNIT



REF. 583 Type=05 → 583-05



Mat.: 1.2343

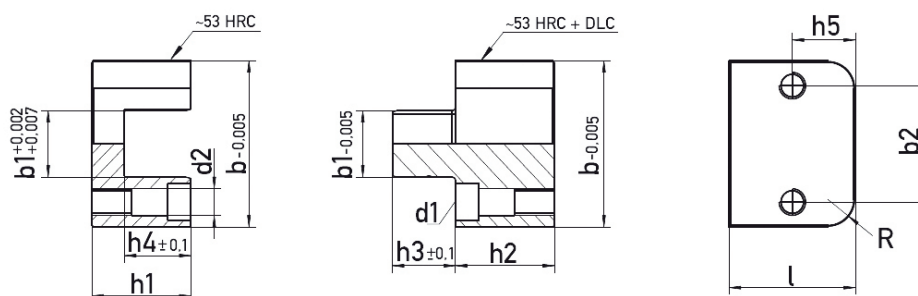
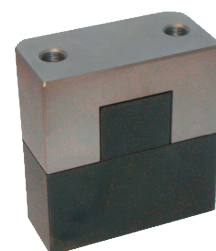
R	d1	d2	b1	h1	h2	h3	h4	h5	h6	h7	l	b	Type	REF. 583
4,7	M4	5,1	9	16	10	5,8	6	5,4	11	11	21,9	16	05	
8	M6	8,1	16	26	15,6	14,4	14,9	8	21	22	38	30	1	

584

UNITE DE CENTRAGE FIN FINE CENTERING UNIT



REF. 584 Type=3 → 584-3



Mat.: 1.2343

R	d1	d2	b1	b2	h1	h2	h3	h4	h5	l	b	Type	REF. 584
8	M6	8,1	20	35	29,8	29,8	19	20	19	38	50	2	
8	M8	10,1	30	52	39,8	39,8	24	25	19	38	75	3	

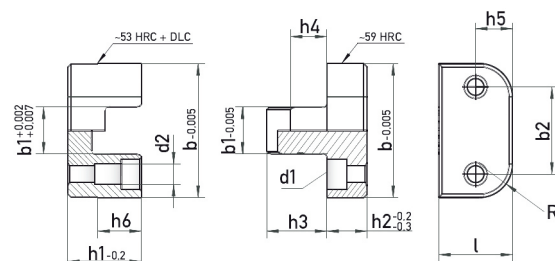
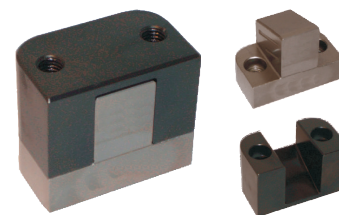
585

UNITE DE CENTRAGE FIN FINE CENTERING UNIT



REF. 585 Type=50

→ 585-50



Mat.: 1.2343

Mat.: 1.2379

R	d1	d2	b1	b2	h1	h2	h3	h4	h5	h6	l	b	Type	REF. 585
8	M4	5,1	12	22	18	10	15	9	9	10	18	34	34	
10	M5	6,1	14	26	22	12	18	11	11	14	22	40	40	
10	M6	8,1	20	34	30	15	25	15	15	20	30	50	50	
10	M8	10,1	24	42	40	18	34	21	20	30	40	64	64	
12	M8	10,1	32	54	46	20	37	24	20	36	40	76	76	

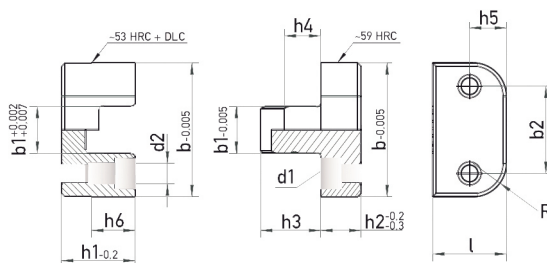
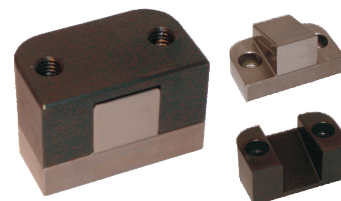
586

UNITE DE CENTRAGE FIN FINE CENTERING UNIT



REF. 586 Type=64

→ 586-64



Mat.: 1.2343

Mat.: 1.2379

R	d1	d2	b1	b2	h1	h2	h3	h4	h5	h6	l	b	Type	REF. 586
8	M4	5,1	12	22	15	8	12	6	9	9	18	34	34	
10	M5	6,1	14	26	18	10	14	7	11	10	22	40	40	
10	M6	8,1	20	34	23	12	18	8	15	13	30	50	50	
10	M8	10,1	24	42	30	15	24	11	20	20	40	64	64	
12	M8	10,1	32	54	36	20	27	14	20	26	40	76	76	

Avantages du guidage oblique

- 2 hauteurs de centrage
- Centrage plus long
- Haute qualité et résistance à l'usure
- Partie mâle 1.2379 / ~59 HRC
- Partie femelle 1.2343 / ~53 HRC + revêtement DLC
- Absorption des forces lors du centrage
- Construction solide et compacte
- Haute précision (+/- 2,5μ)
- Etat de surface fonctionnel

Advantages because of inclined guiding

- 2 centering heights
- longer way for centering
- high quality and wear-resistant
- feather key 1.2379 / ~59 HRC
- groove 1.2343 / ~53 HRC + DLC-coating
- stepless force absorption (centering)
- compact and solid construction
- high precision (+/- 2,5μ)
- supporting and functional surface ground

AJUSTEMENT ISO ISO TOLERANCES

NF E 02-100 à NF E 02-118

Alésages

Ecart donné en microns

	Lettre		D		E		G			H													JS														M	
	Qualité		10	11	9	10	5	6	7	5	6	7	8	9	10	11	12	13	6	7	8	9	10	11	12	13	14	6	7									
Diamètres en mm	≤	à 3	+ 60 + 20	+ 80 + 20	+ 39 + 14	+ 54 + 14	+ 6 + 2	+ 8 + 2	+ 12 + 2	+ 4 0	+ 6 0	+ 10 0	+ 14 0	+ 25 0	+ 40 0	+ 60 0	+ 100 0	+ 140 0	± 3	± 5	± 7	± 12	± 20	± 30	± 50	± 70	± 125	-	- 2 - 12									
	>	3 à 6	+ 78 + 30	+ 105 + 30	+ 50 + 20	+ 68 + 20	+ 9 + 4	+ 12 + 4	+ 16 + 4	+ 5 0	+ 8 0	+ 12 0	+ 18 0	+ 30 0	+ 48 0	+ 75 0	+ 120 0	+ 180 0	± 4	± 6	± 9	± 15	± 24	± 37	± 60	± 90	± 150	- 1 - 9	0 - 12									
	>	6 à 10	+ 98 + 40	+ 130 + 40	+ 61 + 25	+ 83 + 25	+ 11 + 5	+ 14 + 5	+ 20 + 5	+ 6 0	+ 9 0	+ 15 0	+ 22 0	+ 36 0	+ 58 0	+ 90 0	+ 150 0	+ 220 0	± 4	± 7	± 11	± 18	± 29	± 45	± 75	± 110	± 180	- 3 - 12	0 - 15									
	>	10 à 14	+ 120 + 50	+ 160 + 50	+ 75 + 32	+ 102 + 32	+ 14 + 6	+ 17 + 6	+ 24 + 6	+ 8 0	+ 11 0	+ 18 0	+ 27 0	+ 43 0	+ 70 0	+ 110 0	+ 180 0	+ 270 0	± 5	± 9	± 13	± 21	± 35	± 55	± 90	± 135	± 215	- 4 - 15	0 - 18									
	>	14 à 18																																				
	>	18 à 24	+ 149 + 65	+ 195 + 65	+ 92 + 40	+ 124 + 40	+ 16 + 7	+ 20 + 7	+ 28 + 7	+ 9 0	+ 13 0	+ 21 0	+ 33 0	+ 52 0	+ 84 0	+ 130 0	+ 210 0	+ 330 0	± 6	± 10	± 16	± 26	± 42	± 65	± 105	± 165	± 260	- 4 - 17	0 - 21									
	>	24 à 30																																				
	>	30 à 40	+ 180 + 80	+ 240 + 80	+ 112 + 50	+ 150 + 50	+ 20 + 9	+ 25 + 9	+ 34 + 9	+ 11 0	+ 16 0	+ 25 0	+ 39 0	+ 62 0	+ 100 0	+ 160 0	+ 250 0	+ 390 0	± 8	± 12	± 19	± 31	± 50	± 80	± 125	± 195	± 310	- 4 - 20	0 - 25									
	>	40 à 50																																				
	>	50 à 65	+ 220 + 100	+ 290 + 100	+ 134 + 60	+ 180 + 60	+ 23 + 10	+ 29 + 10	+ 40 + 10	+ 13 0	+ 19 0	+ 30 0	+ 46 0	+ 74 0	+ 120 0	+ 190 0	+ 300 0	+ 460 0	± 9	± 15	± 23	± 37	± 60	± 95	± 150	± 230	± 370	- 5 - 24	0 - 30									
>	65 à 80																																					
>	80 à 100	+ 260 + 120	+ 340 + 120	+ 159 + 72	+ 212 + 72	+ 27 + 12	+ 34 + 12	+ 47 + 12	+ 15 0	+ 22 0	+ 35 0	+ 54 0	+ 87 0	+ 140 0	+ 220 0	+ 350 0	+ 540 0	± 11	± 17	± 27	± 43	± 70	± 110	± 175	± 270	± 435	- 6 - 28	0 - 35										
>	100 à 120																																					

Arbres

Ecart donné en microns

	Lettre			d			g			h											j			js			k			m			n	p
	Qualité			8	9	10	5	6	7	4	5	6	7	8	9	10	11	13	5	6	7	13	14	15	5	6	7	5	6	6	6			
Diamètres en mm	≤	à	3	- 20 - 24	- 20 - 45	- 20 - 60	- 2 - 6	- 2 - 8	- 3 - 12	0 - 4	0 - 4	0 - 6	0 - 10	0 - 14	0 - 25	0 - 40	0 - 60	0 - 140	+ 2 - 2	+ 4 - 2	+ 6 - 4	± 70	± 125	± 200	+ 4 0	+ 6 0	-	+ 6 + 2	+ 8 + 2	+ 10 + 4	+ 12 + 6			
	>	3	à 6	- 30 - 48	- 30 - 60	- 30 - 78	- 4 - 9	- 4 - 12	- 4 - 16	0 - 4	0 - 5	0 - 8	0 - 12	0 - 18	0 - 30	0 - 48	0 - 75	0 - 180	+ 3 - 2	+ 6 - 2	+ 8 - 4	± 90	± 150	± 240	+ 6 + 1	+ 9 + 1	-	+ 9 + 4	+ 12 + 4	+ 16 + 8	+ 20 + 12			
	>	6	à 10	- 40 - 62	- 40 - 76	- 40 - 98	- 5 - 11	- 5 - 14	- 5 - 20	0 - 4	0 - 6	0 - 9	0 - 15	0 - 22	0 - 36	0 - 58	0 - 90	0 - 220	+ 4 - 2	+ 7 - 2	+ 10 - 5	± 110	± 180	± 290	+ 7 + 1	+ 10 + 1	+ 16 + 1	+ 12 + 6	+ 15 + 6	+ 19 + 10	+ 24 + 15			
	>	10	à 14	- 50 - 77	- 50 - 93	- 50 - 120	- 6 - 14	- 6 - 17	- 6 - 24	0 - 5	0 - 8	0 - 11	0 - 18	0 - 27	0 - 43	0 - 70	0 - 110	0 - 270	+ 5 - 3	+ 8 - 3	+ 12 - 6	± 135	± 215	± 350	+ 9 + 1	+ 12 + 1	+ 19 + 1	+ 15 + 7	+ 18 + 7	+ 23 + 12	+ 29 + 18			
	>	14	à 18																															
	>	18	à 24	- 65 - 98	- 65 - 117	- 65 - 149	- 7 - 16	- 7 - 20	- 7 - 28	0 - 6	0 - 9	0 - 13	0 - 21	0 - 33	0 - 52	0 - 84	0 - 130	0 - 330	+ 5 - 4	+ 9 - 4	+ 13 - 8	± 165	± 260	± 420	+ 11 + 2	+ 15 + 2	+ 23 + 2	+ 17 + 8	+ 21 + 8	+ 28 + 15	+ 35 + 22			
	>	24	à 30																															
	>	30	à 40	- 80 - 119	- 80 - 142	- 80 - 180	- 9 - 20	- 9 - 25	- 9 - 34	0 - 7	0 - 11	0 - 16	0 - 25	0 - 39	0 - 62	0 - 100	0 - 160	0 - 390	+ 6 - 5	+ 11 - 5	+ 15 - 10	± 195	± 310	± 500	+ 13 + 2	+ 18 + 2	+ 27 + 2	+ 20 + 9	+ 25 + 9	+ 33 + 17	+ 42 + 26			
	>	40	à 50																															
	>	50	à 65	- 100 - 146	- 100 - 174	- 100 - 220	- 10 - 23	- 10 - 29	- 10 - 40	0 - 8	0 - 13	0 - 19	0 - 30	0 - 46	0 - 74	0 - 120	0 - 190	0 - 460	+ 6 - 7	+ 12 - 7	+ 18 - 12	± 230	± 370	± 600	+ 15 + 2	+ 21 + 2	+ 32 + 2	+ 24 + 11	+ 30 + 11	+ 39 + 20	+ 51 + 32			
	>	65	à 80																															
	>	80	à 100	- 120 - 174	- 120 - 207	- 120 - 260	- 12 - 27	- 12 - 34	- 12 - 47	0 - 10	0 - 15	0 - 22	0 - 35	0 - 54	0 - 87	0 - 140	0 - 220	0 - 540	+ 6 - 9	+ 13 - 9	+ 20 - 15	± 270	± 435	± 700	+ 18 + 3	+ 25 + 3	+ 38 + 3	+ 28 + 13	+ 35 + 13	+ 45 + 23	+ 59 + 37			
	>	100	à 120																															



TABLE DE CONVERSION DES DURETES

CONVERSION TABLE FOR HARDNESS

ISO 18265

Pour acier non allié ou faiblement allié / For alloy steel

Résistance à la traction MPa	Dureté Vickers HV10	Dureté Brinell HB	Dureté Rockwell HRC	Résistance à la traction MPa	Dureté Vickers HV10	Dureté Brinell HB	Dureté Rockwell HRC
255	80	76		1 125	350	333	36
270	85	81		1 155	360	342	37
285	90	86		1190	370	352	38
305	95	90, 2		1220	380	361	39
320	100	95		1255	390	371	40
335	105	100		12 90	400	380	41
350	110	105		1320	410	390	42
370	115	109		1350	420	399	43
385	120	114		1385	430	409	44
400	125	119		1420	440	418	45
415	130	124		1455	450	428	45
430	135	128		1485	460	437	46
450	140	133		1520	470	447	47
465	145	138		1555	480	456	48
480	150	143		1595	490	466	48
495	155	147		1630	500	475	49
510	160	152		1665	510	485	50
530	165	156		1700	520	494	51
545	170	162		1 740	530	504	51
560	175	166		1775	540	513	52
575	180	171		1810	550	523	52
595	185	176		1845	560	532	53
610	190	181		1880	570	542	54
625	195	185		1920	580	551	54,]
640	200	190		1955	590	561	55
660	205	195		1995	600	570	55
675	210	199		2 030	610	580	56
690	215	204		2 070	620	589	56
705	220	209		2 105	630	599	57
720	225	214		2 145	640	608	57
740	230	219		2 180	650	618	58
755	235	223			660		58
770	240	228	20		670		59
785	245	233	21		680		59
800	250	238	22		690		60
820	255	242	23		700		60
835	260	247	24		720		61
850	265	252	25		740		62
865	270	257	26		760		63
880	275	261	26		780		63
900	280	266	27.1		800		64
915	285	271	28		820		65
930	290	276	29		840		65
950	295	280	29		860		66
965	300	285	30		880		66
995	310	295	31.0		900		67
1030	320	304	32,2		920		68
1 060	330	314	33		940		68
1095	340	323	34.4				

CONDITIONS GENERALES DE VENTE

ARTICLE 1 - APPLICATION ET OPPOSABILITE

Les présentes Conditions Générales constituent le socle unique de la négociation commerciale et sont systématiquement adressées ou remises à chaque Acheteur professionnel pour lui permettre de passer commande. Le fait de passer commande emporte adhésion entière et sans réserve de l'Acheteur aux Conditions Générales qui prévalent sur les conditions d'achat. Toute condition contraire opposée par l'Acheteur sera donc inopposable à RABOURDIN, quel que soit le moment où elle aura pu être portée à sa connaissance. Le fait que RABOURDIN ne se prévale pas à un moment donné de l'une quelconque des présentes Conditions Générales ne peut être interprété comme valant renonciation à s'en prévaloir ultérieurement.

ARTICLE 2 - COMMANDES

- 2.1 Commandes standard : une fois les commandes passées elles deviennent définitives dès lors que RABOURDIN adresse à l'Acheteur un accusé de réception de commande. Les commandes ne sont plus annulables après envoi par RABOURDIN de l'accusé réception de commande qui acte la prise en compte de celle-ci.
- 2.2 Commandes hors standard : elles ne deviennent définitives et ne sont mises en production qu'après acceptation écrite par l'Acheteur de l'accusé de réception de commande émis par RABOURDIN. Les pièces commandées hors standard ne seront ni reprises ni échangées.
- 2.3 Montants minimum de commande : le minimum de facturation par commande est de 50 euros HT pour les Acheteurs établis en France et de 100 euros HT pour les acheteurs établis hors de France.
- 2.4 Délais : les délais d'exécution de la commande ne sont mentionnés qu'à titre indicatif. RABOURDIN n'est tenue à ce titre que d'une obligation de moyens. RABOURDIN fait ses meilleurs efforts pour satisfaire aux besoins exprimés par l'Acheteur. C'est la date de prise en charge des marchandises par le transporteur qui vaut exécution de son obligation de délivrance par RABOURDIN.
- 2.5 Modifications techniques : RABOURDIN s'efforce d'adapter constamment ses produits aux évolutions de la technique. Elle se réserve par conséquent le droit d'apporter à ses produits toutes modifications qu'elle jugerait utiles. Les modifications ne touchent ni à la nature du produit, ni à ses caractéristiques essentielles. Les modifications apportées entre la commande et la livraison ne peuvent constituer une cause d'annulation de la commande.

ARTICLE 3 - PRIX

Les prix s'entendent suivant le tarif en vigueur au jour de l'accusé réception de commande.

ARTICLE 4 - LIVRAISON

- 4.1 Modalités : les produits sont livrés ports payés avec débours sur facture. Exceptionnellement, après accord exprès de RABOURDIN et de l'Acheteur, les produits peuvent être livrés franco de port.
- 4.2 Risques du transport : la marchandise voyage aux risques de l'Acheteur auquel il appartient, en cas de retard, avarie ou manquant, de formuler toute réserve utile dans les trois jours suivants la réception, en vertu de l'article L. 133-3 du Code de commerce. L'Acheteur se chargera des recours contre le transporteur, en sa qualité de destinataire.

ARTICLE 5 - GARANTIE ET RESPONSABILITE

- 5.1 Conditions de mise en œuvre : les défauts constatés par l'Acheteur devront être portés à la connaissance de RABOURDIN dans un délai de dix jours. Les produits ne pourront être retournés à RABOURDIN qu'avec l'accord exprès de celle-ci. La présente garantie commerciale est strictement limitée aux pièces reconnues défectueuses par RABOURDIN, qui procèdera alors, à son choix, au remplacement ou au remboursement des produits, à l'exclusion de toute autre indemnité. La pièce de remplacement ne sera mise en production qu'une fois la pièce défectueuse retournée à RABOURDIN et reconnue défectueuse par celle-ci.
- 5.2 Limitations : La présente garantie est exclue en cas de détérioration due à l'usure naturelle, à l'intervention d'un événement extérieur (montage, utilisation ou entretien non conforme, modification du produit après achat...).
- 5.3 Garanties légales : la présente garantie commerciale ne fait pas obstacle aux garanties légales. La responsabilité de RABOURDIN est alors limitée et ne peut excéder le montant du paiement reçu de l'Acheteur pour les produits fournis faisant l'objet du litige.

ARTICLE 6 - TRAITEMENT DE SURFACE ET/OU THERMIQUE

- 6.1 La responsabilité de RABOURDIN, au titre d'une commande de traitement de surface et/ou thermique, qu'elle effectue sur les pièces qui lui sont confiées à cette fin par ses clients, est limitée au prix du traitement, à l'exclusion de tout remboursement de la pièce éventuellement endommagée au cours de l'opération.
- 6.2 Par application de l'article 1790 du Code civil, si la pièce confiée à RABOURDIN avait des vices et a péri ou a été détériorée par suite de sa mauvaise qualité, la valeur du traitement ou du revêtement effectué par RABOURDIN, sera à la charge de l'Acheteur. Plus généralement, si les pièces brutes remises par l'Acheteur ou définies par lui présentaient des défauts de configuration ou de matière, RABOURDIN ne pourrait être tenu pour responsable des détériorations subies sur ces pièces et pourra facturer à l'Acheteur l'ensemble des frais correspondants.

ARTICLE 7 - PAIEMENT

- 6.1 Conditions de paiement : sauf convention expresse contraire, les factures émises par RABOURDIN sont réglées à 30 jours fin de mois, par virement ou chèque, sans escompte en cas de paiement anticipé.
- 6.2 Retard/défaut de paiement : en cas de retard de paiement, RABOURDIN pourra suspendre toutes les commandes en cours, sans préjudice de toute autre voie d'action. Les factures impayées à l'échéance seront majorées de plein droit et sans mise en demeure préalable d'un intérêt égal au taux d'intérêt appliqué par la Banque centrale européenne à son opération de refinancement la plus récente majoré de 10 points de pourcentage, outre une indemnité forfaitaire pour frais de recouvrement de 40 euros par facture réglée avec retard.

ARTICLE 8 - CLAUSE DE RESERVE DE PROPRIETE

Tous les produits sont vendus sous clause de réserve de propriété subordonnant expressément le transfert de leur propriété au paiement intégral du prix en principal et accessoires. Néanmoins, la clause de réserve de propriété ne fait pas obstacle au transfert des risques à l'Acheteur. L'Acheteur doit veiller jusqu'au transfert de propriété à son profit, à la bonne conservation des produits et à leur individualisation.

ARTICLE 9 - LITIGES

Le droit français est le seul applicable aux relations entre RABOURDIN et l'Acheteur. Tout différend s'élevant entre les parties sera porté devant le Tribunal de commerce de PARIS, même en cas d'appel en garantie ou de pluralité de défendeurs.



Bibliothèque 3D

Disponible en téléchargement
sur notre site Internet et très
prochainement au format USB



RABOURDIN SAS
www.rabourdin.fr

Parc Gustave Eiffel
4 avenue Gutenberg - BP 50
Bussy-Saint-Georges
77607 Marne-la-Vallée Cedex 3
FRANCE

Tél. : +33(0)1 64 76 41 01

E-mail : sales@rabourdin.fr





5732-32-61 GR RABOURDIN

GR
RABOURDIN

1005-32-70 GR RABOURDIN

GR
RABOURDIN

1051-32-80 GR RABOURDIN

GR
RABOURDIN

1007-32-90 GR RABOURDIN

GR
RABOURDIN

