

PTFE-Kompensator - Typ P-1

Universal-Kompensator DN 15 - DN 500



Aufbau Typ P-1

Universal-Kompensator, bestehend aus einem PTFE-Balg mit drehbaren Flanschen

PTFE-Balg PN 5,5 / PN 9 / PN 10,5

- ☐ mehrwelliger Balg aus PTFE
- ☐ äußere Verstärkungsringe aus Edelstahl zwischen den Dehnungswellen
- ☐ Balg mit selbstdichtenden PTFE-Bördelenden
- ☐ fremdstoffabweisende Innenfläche

Werkstoffqualität*	Einsatzmöglichkeiten
PTFE	aggressive Säuren und Laugen z. B. Chloride, Sulfate, Lösungsmittel, Bleichmittel, Peroxide, Treibstoffe, Gase

*Beständigkeit der Werkstoffqualität nach Temperatur und Medium prüfen bzw. anfragen

Nennweite Druckstufe	DN 200 - 500 PN 5,5	DN 125 - 150 PN 9	DN 15 - 100 PN 10,5	Temperatur
max. zul. Betriebsdruck	5,5 bar	9,0 bar	10,5 bar	bis +20 °C
	3,5 bar	5,5 bar	7 bar	bis +100 °C
	2,5 bar	4,0 bar	4 bar	bis +150 °C
	1,7 bar	2,5 bar	3 bar	bis +200 °C
Vakuumbetrieb	≥ 0,01 bar abs. DN 15 - 150			
	≥ 0,20 bar abs. DN 200 - 250			
	≥ 0,70 bar abs. DN 300 - 500			

Bei stoßweiser Belastung ist der max. Betriebsdruck 30% niedriger anzusetzen.

Flansche

Ausführung

- ☐ drehbare Flansche
- ☐ Gewindebohrungen

Abmessungen

Standard: DN 25 - 150 (PN 16)
DN 200 - 500 (PN 10)
nach EN 1092
andere: DIN EN, ANSI, BS etc.
Anschlussmaße im Techn. Anhang

Werkstoffe

Standard: 1.0038 (S235JR)
andere: 1.4541, 1.4571

Korrosionsschutz

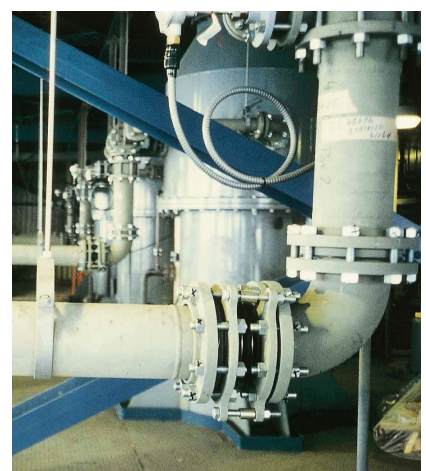
Standard: DN 15 - DN 300
galvanisch verzinkt
DN 350 - DN 500
grundiert
anderer: Feuerverzinkung,
Sonderlackierung,
Sonderbeschichtung etc.

Anwendungen

- zur Durchleitung aggressiver Medien
- zur Aufnahme axialer, lateraler und angularer Bewegungen
- zur Schwingungs- und Vibrationsdämpfung
- zur Reduzierung thermischer und mechanischer Spannungen
- zum Ausgleich von Montageungenauigkeiten
- in der chemischen Industrie
- in der Aufbereitungs- und Entsorgungsindustrie
- in der Pharmaindustrie

Zubehör

- ☐ Leitrohr aus PTFE
- ☐ Schutzhülle



STENFLEX® Typ P-1 in einer Entsorgungsleitung

Abmessungen Standard-Programm

DN	BL	Druck- stufe	ø di Balg- innen ø	ø C Dicht- flächen ø	PN Flansch- anschluss EN 1092	ø D Flansch- außen ø	b Flansch- dicke	H Flansch- höhe
mm	bar	mm	mm	mm	mm	mm	mm	mm
15	46	10,5	21,5	45	16	95	8	143
20	46	10,5	21,5	58	16	105	8	153
25	46	10,5	21,5	68	16	115	8	163
32	46	10,5	34,5	78	16	140	10	194
40	46	10,5	34,5	88	16	150	10	204
50	56	10,5	48,3	102	16	165	12	219
65	77	10,5	58,5	122	16	185	12	239
80	77	10,5	73,2	138	16	200	12	267
100	91	10,5	99,3	158	16	220	15	287
125	111	9,0	123,0	188	16	250	15	330
150	101	9,0	147,8	212	16	285	18	370
200	137	5,5	205,1	268	10	340	20	460
250	200	5,5	256,6	320	10	395	22	515
300	196	5,5	280,5	370	10	445	25	605
350	215	5,5			10			
400	233	5,5	auf Anfrage	auf Anfrage	10	auf Anfrage	auf Anfrage	auf Anfrage
450	280	5,5			10			
500	327	5,5			10			

Größere Nennweiten, andere Baulängen, höhere Drücke, andere Bewegungsaufnahmen auf Anfrage möglich.
Abmessungen nach Regelwerk I GR 12-0040 auf Anfrage möglich.

Bewegungsaufnahmen/Balgquerschnitte

DN	Δ ax Bewegung axial	C _{ax} Federrate axial	Δ lat Bewegung lateral	Δ ang Bewegung angular	A* wirksamer Balgquer- schnitt	Gewicht
	± mm	N/mm	± mm	± ° Grad	cm²	ca. kg
15	6	18	4	14	3	1,7
20	6	18	4	14	5	1,7
25	13	18	6	14	10	1,7
32	13	38	6	14	19	2,1
40	13	44	6	14	19	2,6
50	15	57	9	14	30	3,8
65	19	81	9	14	45	4,6
80	25	98	13	14	70	5,3
100	25	107	13	14	112	7,0
125	25	118	14	14	166	11,4
150	28	112	14	14	245	12,7
200	28	123	14	14	400	21,0
250	30	116	14	14	660	27,0
300	30	107	15	14	770	35,0
350	32		18	14		60,0
400	35	auf Anfrage	20	14	auf Anfrage	75,0
450	30		20	14		91,0
500	30		25	14		110,0

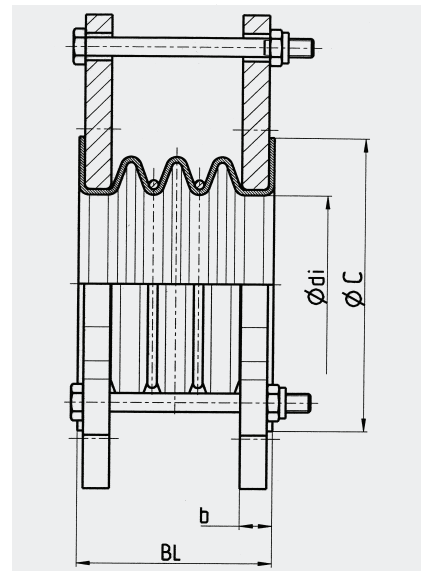
Bei überlagerten (gleichzeitig verschiedenen) Bewegungen bitte anfragen
Tabellenwerte beziehen sich auf +20 °C und 3-wellige Kompensatoren
*Der wirksame Balgquerschnitt ist eine rechnerische Größe.

Hinweise

Beim Einbau in Glas-, Graphit- oder Keramikleitungen sind zusätzliche PTFE-Dichtungen erforderlich.
Als Transportschutz und zur Gewährleistung der einwandfreien Montage ist der Typ P-1 mit Begrenzungsschrauben versehen. Diese sind keine kraftaufnehmenden Teile im Sinne von Zugstangen und müssen nach erfolgter Montage entfernt werden.

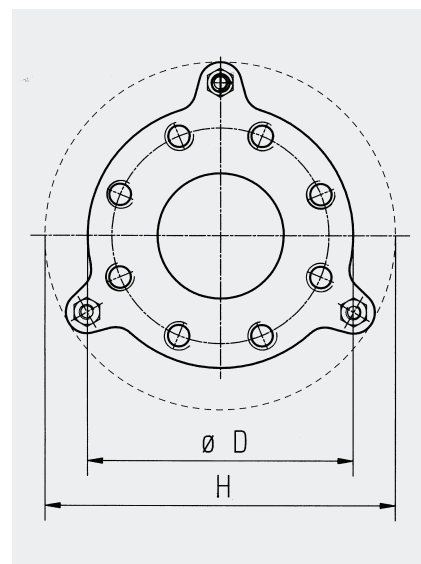
Allgemeine technische Hinweise wie z. B. Reaktionskraft, Verstellkraft, Festpunktbelastung, Montagehinweise etc. sind zu beachten.
Technische Änderungen und fabriktionsbedingte Abweichungen vorbehalten.

Ausführung



Typ P-1
Universal PTFE-Kompensator mit
Transportsicherung

Flansch-Ausführung



Geformte Aufnahmen zur Verspannung, nur als Transportsicherung