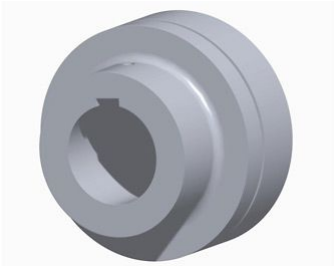


Datenblatt FLENDER couplings Einzelteil Teil 4 N-EUPEX 250

Ausführung nach Katalog: MD10.1

Bestell-Daten 2LC0101-2XD10-0AA0



Kunden-Auftrags-Nr.:
Siemens-Auftrags-Nr.:
Angebots-Nr.:

Item-Nr.: 100
Komm.Nr.:
Anlage:

Kupplung Grunddaten

Produktauswahl		
[10]	Baureihe:	N-EUPEX
[AA]	Bauart:	B
[12]	Größe:	250
[XD]	Lieferumfang:	Teil 4

Leistungsdaten	
Nenndrehmoment	-
Maximaldrehzahl	2750 1/min
Dauerwechsellagermoment	-
Umgebungstemperatur	-



Anschluss 1 Teil 4		
[1]	Nabenausführung: Vorbohrung 44 mm	Nabendurchmesser: 165 mm,

Produktspezifische Optionen		
[STD]	Konformitätskennzeichnung:	Keine

Korrosionsschutz		
[STD]	Konservierung: Monate	Emulsionsreiniger - Innenlagerung bis 3
[STD]	Anstrich:	Ohne Farbanstrich

Werkzeugnisse

Bemerkungen