

Accessori  
Accessories

Codici per  
l'ordinazione  
Order references





maniglia blocco porta / door interlock handle

Tipo Type	VC1F	VC2F	VC3F	VC4F	VC5F
Codice Code	18001	18001	18003	18003	18005/18007
	18001		18003		18005
					18007

maniglia blocco porta di emergenza / red/yellow door interlock handle

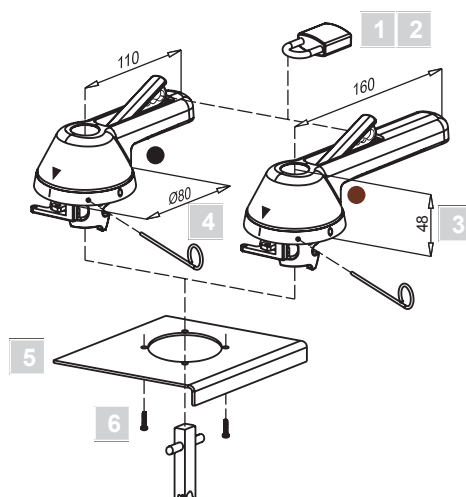
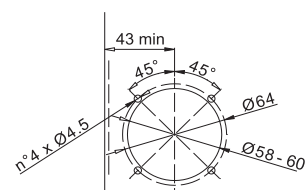
Tipo Type	VC1F	VC2F	VC3F	VC4F	VC5F
Codice Code	18002	18002	18004	18004	18006/18008
	18002		18004		18006
					18008

maniglia blocco porta/emergenza con doppia funzione di sicurezza  
door interlock handle/emergency with double function of security handle

VC1F	VC2F	VC3F	VC4F	VC5F
18234 ●	18234 ●	18234 ●	18236 ●	18236 ●
18235 ●	18235 ●	18235 ●	18237 ●	18237 ●
				
18234	18236	18235	18237	

Adatta per montaggio su portella con dispositivo di blocco porta in posizione On  
Grado di protezione IP 65  
Disponibile anche nella versione per emergenza (rosso/gialla)

For door mounting with Door interlocking in "On" position  
IP 65 degree of protection  
Available also for emergency operation (red/yellow)



- |   |  |  |
|---|--|--|
| 1 | Lucchettabile (max 3 lucchetti 1xø8+2xø6) in posizione Off.  | Padlockable in "Off" position (with max 3 padlocks 1xø8+2xø6).   |
| 2 | Apertura della portella impedita quando la maniglia è lucchettata in posizione di Off.   | Door opening is prevented when the handle is padlocked in "Off" position.  |
| 3 | Ingombro inferiore a 50 mm in profondità per permettere l'utilizzo anche in quadri a doppia portella.  | Handle height less than 50 mm for suitability with two-doors type panels.  |
| 4 | Permette a mezzo di un apposito attrezzo, fornito con la maniglia, l'esclusione del dispositivo di blocco porta e quindi l'apertura della portella anche a interruttore in posizione di ON. Il dispositivo bloccoporta si ripristina automaticamente al chiudersi della porta. | With the use of the special tool (supplied), the door interlock mechanism can be bypassed maintaining the switch in the "On" position and the door can be opened. The door interlocking mechanism is automatically re-established on closing door. |
| 5 | Può essere montata su portelle di qualsiasi spessore.  | Can be mounted on doors of any thickness.  |
| 6 | Posizione della maniglia fissa quando la portella è aperta.  | Position of fixed handle when the door is open.  |