

ANSCHLAGPUNKTE

Schraubbare Anschlagpunkte

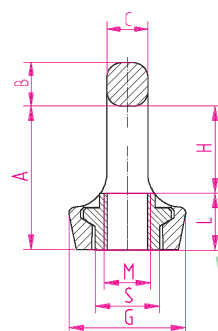
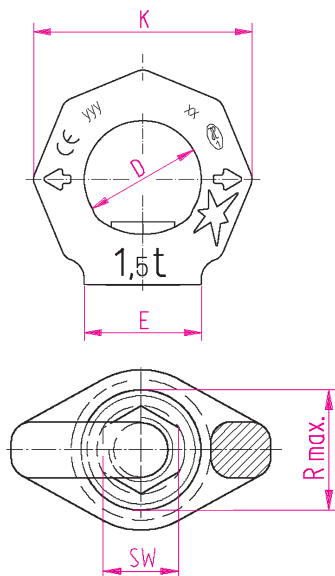


Starpoint Ringmutter in Pink Typ VRM

Art.-Gruppe 07031010

- Der Ringkörper der STARPOINT-Mutter muss im festgeschraubten Zustand um 360° drehbar sein. Vor Einhängen des Anschlagmittels in Kraftrichtung einstellen.
- Plane Anschraubfläche (E) muss gewährleistet sein. Das Muttergewinde muss zu 100 % mit dem Bolzensgewinde ausgefüllt sein. Der montierte Gewindestift muss gewährleisten, dass die Auflagefläche der Ringmutter auf der Anschraubfläche aufsitzen kann.
- Tragfähigkeitswerte gelten nur in Verbindung mit Gewindebolzen der Güteklasse 10.9 min.
- Maße von VRM siehe Zeichnung Starpoint-Ringschraube. Maß „L“ entspricht der Mindestlänge des Bolzensgewindes.
- Patent
- Einsetzbar bis -40° C

Achtung: Gebrauchsanweisung beachten!



4 Allseitig belastbar!
FACHE SICHERHEIT

-40° C



Gekröpfter Steckschlüssel für Ringschraube und Ringmutter siehe Seite 510

Typ	Nenntragfähigkeit in t	Abmessungen in mm													Gewicht in kg/Stk.	Bestell-Nr.	Preis/Stk. €
		A	B	C	D	E	G	H	K	L	M	Rmax	S	SW			
VRM-M6	0,1	28	9	7	20	23	28	16	37	11	6	16	13	9	0,06	5557.V0.06	45,60
VRM-M8	0,3	34	11	8,5	25	25	28	20	47	14	8	20	16	12	0,1	5557.V0.08	34,60
VRM-M10	0,4	34	11	8,5	25	25	28	20	47	14	10	20	16	12	0,1	5557.V0.10	40,90
VRM-M12	0,75	42	13	10	30	30	34	25	56	17	12	24	20	14	0,2	5557.V0.12	43,90
VRM-M16	1,5	51	15	14	35	35,5	40	30	65	21	16	30	22	19	0,3	5557.V0.16	56,20
VRM-M20	2,3	57	17	16	40	40	50	34	75	23	20	37	29	24	0,5	5557.V0.20	64,20
VRM-M24	3,2	69	21	19	48	50	60	40	90	29	24	45	35	30	0,9	5557.V0.24	79,70
VRM-M30	4,5	86	26	24	60	60	75	52	112	34	30	56	44	36	1,5	5557.V0.30	111,80