

# Datenblatt

## 7-Segment Grossanzeige

- Ziffernhöhe 60 und 100 mm
- Ablesentfernung bis 40 m
- Zifferfarbe rot mit integriertem Farbfilter
- Betrachtungswinkel +/- 75°
- Seitliche Abschlusswinkel inbegriffen
- SPS-kompatibel
- Dateneingabe im BCD Code
- Parallel- und Multiplexbetrieb
- Steuereingänge für Anzeigetest und Ausblenden führender Nullen.



### Allgemeines

Die numerischen LED 7-Segment-Module in Rot sind durch den Anwender zu einer Grossanzeige zusammenzubauen und können dann als Produktionsanzeige universell eingesetzt werden.

Der modulare Aufbau erlaubt kostengünstige Ausführungen in den Ziffernhöhen 60 und 100 mm.

Aufgrund der hohen Leuchtkraft der LED Anzeigemodule sind die Ziffern sehr gut lesbar.

Die Dateneingabe im BCD Code bietet jedem Anwender die optimalen Voraussetzungen, diese 7-Segment-Anzeigen ohne grossen Aufwand in sein System zu integrieren.

Die Anzeigemodule sind SPS kompatibel.

### Anschlussbelegung

Pin	Anschluss	Bedeutung
1	GND	0V
2	DP	Dezimalpunkt
3	Daten 2 <sup>0</sup>	BCD-Daten
4	Daten 2 <sup>3</sup>	BCD-Daten
5	LE	Speicherfreigabe
6	BI (invertiert)	Ausblendung führender Nullen
7	LT (invertiert)	Segmenttest
8	Daten 2 <sup>2</sup>	BCD-Daten
9	Daten 2 <sup>1</sup>	BCD-Daten
10	Vcc	24 V

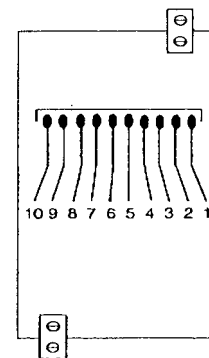
### EMV Richtlinien

#### Störaussendung

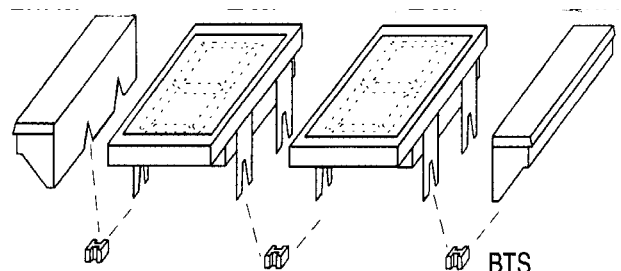
EN 61000-6-3 (Wohnbereich)

#### Störfestigkeit

EN 61000-6-2 (Industriebereich)

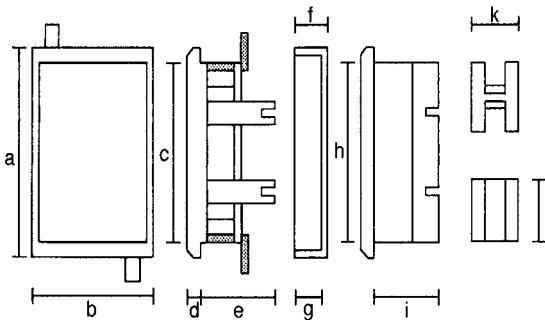


### Zusammenbau



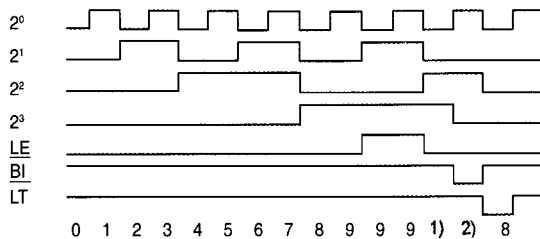
Ziffernanzeigen mit Abschlusswinkelpaar und Befestigungsteile.

## Gehäuseabmessungen



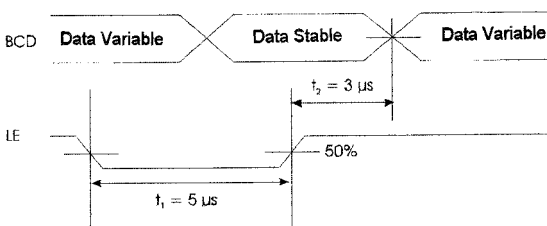
Masse	Höhe 60 mm	Höhe 100 mm
a	96 mm	144 mm
b	57 mm	94 mm
c	91 mm	137 mm
d	4 mm	5 mm
e	27 mm	30 mm
f	12 mm	15 mm
g	10 mm	12 mm
h	91 mm	136 mm
i	31 mm	31 mm
k	8 mm	8 mm
l	11 mm	11 mm

## Signalformen



- 1) Keine Anzeige, Überlauf > 9
- 2) Keine Anzeige, BI (invertiert) aktiviert

## Impulsdiagramm bei Multiplexbetrieb



## Wahrheitstabelle

### Eingänge

### Ausgang

LE	BI (invertiert)	LT (invertiert)	2 <sup>3</sup>	2 <sup>2</sup>	2 <sup>1</sup>	2 <sup>0</sup>	Display
X	X	0	X	X	X	X	8
X	0	1	X	X	X	X	blank
0	1	1	0	0	0	0	0
0	1	1	0	0	0	1	1
0	1	1	0	0	1	0	2
0	1	1	0	0	1	1	3
0	1	1	0	1	0	0	4
0	1	1	0	1	0	1	5
0	1	1	0	1	1	0	6
0	1	1	0	1	1	1	7
0	1	1	1	0	0	0	8
0	1	1	1	0	0	1	9
0	1	1	1	0	1	0	blank
0	1	1	1	0	1	1	blank
0	1	1	1	1	0	0	blank
0	1	1	1	1	0	1	blank
0	1	1	1	1	1	0	blank
0	1	1	1	1	1	1	blank
1	1	1	X	X	X	X	*

\* Die Anzeige ist abhängig von den Daten, die während der ansteigenden Flanke von LE anliegen.

## Elektrische Daten

Ziffernhöhe	60 mm, 100 mm	
Ableseentfernung	60 mm	25 m
	100 mm	40 m
Ablesewinkel	±75°	
Versorgungsspannung	V <sub>CC</sub>	21 - 30 VDC
Leuchtfarbe	rot	
Signalpegel	U <sub>High</sub>	11...30 V
	U <sub>Low</sub>	0...4 V
Eingangswiderstand	R <sub>i</sub>	10 KΩ
Grenzwert bei Multiplexbetrieb	f <sub>g</sub>	5 kHz
Segmentstrom	I <sub>segm.</sub>	20 mA
Temperaturbereich	T <sub>v</sub>	0...+ 50°C

## Bestellangaben

<b>Anzeigemodul 60 mm</b>	<b>A10-057-21M</b>
Lieferumfang: 1 Paar Abschlusswinkel 4 Befestigungsteile 1 Montageanleitung	im Lieferumfang inbegriffen
<b>Anzeigemodul 100 mm</b>	<b>B10-057-21M</b>
Lieferumfang: 1 Paar Abschlusswinkel 4 Befestigungsteile 1 Montageanleitung	im Lieferumfang inbegriffen