

Druckmessgeräte im Standardprogramm nach EN 837-1

Nenngröße NG 40, 50, 63

Anschlusslage radial unten oder rückseitig zentrisch

Option:
mit Dreikantfrontring oder Befestigungsrand vorn



Beschreibung

Die Druckmessgeräte des umfangreichen Standardmanometer-Programms sind überall dort einsetzbar, wo flüssige oder gasförmige Messstoffe Kupferlegierungen nicht angreifen, nicht kristallisieren oder hochviskos sind.

Sämtliche Standardmanometer entsprechen den allgemeinen internationalen messtechnischen Empfehlungen (EN 837-1) und berücksichtigen sowohl anwendungsorientierte als auch normbezogene Anforderungen.

Merkmale

- o Kunststoffgehäuse – ABS standard
- o Option: Stahlgehäuse
- o Messsystem Kupferlegierung standard
- o Anschluss unten oder rückseitig
- o Option: Tafeleinbau

Anzeigebereiche


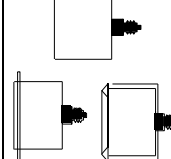
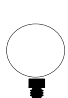
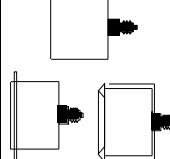
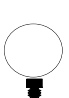
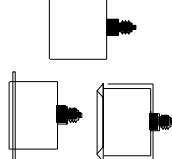
0 ... 0,6 bar bis 0 ... 400 bar

Einsatzbereiche

Haustechnik, Apparatebau,
Klimatechnik, Pneumatik, Hydraulik
Werkstattausrüstung

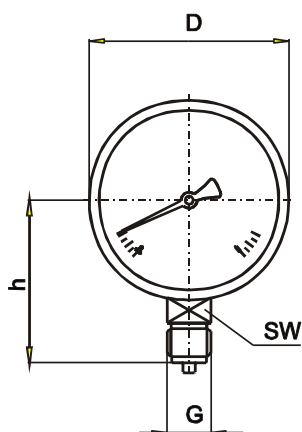
**Baureihe : P1410, P1415, P1420,
P1425, P1430, P1435**

Technische Daten

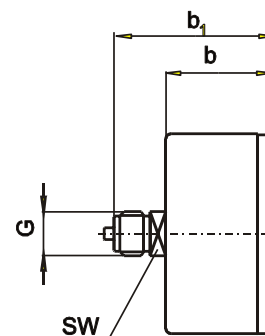
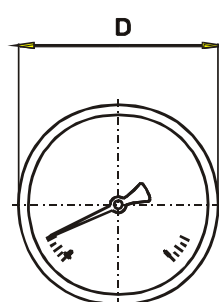
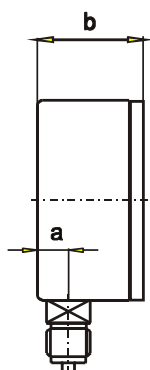
Baureihen	P1410	P1415	P1420	P1425	P1430	P1435	Optionen
Nenngröße	40		50		63		
Bauform							
Genauigkeitsklasse	2,5 nach EN 837-1						1,6
Anzeigebereiche	0...0,6 bar bis 0...400 bar negativer oder positiver, sowie negativer und positiver Überdruck						
Verwendungsbereich	Ruhebelastung: 3/4 x Skalenendwert Wechselbelastung: 2/3 x Skalenendwert kurzzeitig: Skalenendwert						
Gehäuse	Kunststoff, hochschlagfest, schwarz (ABS)						Stahl schwarz lackiert/ Edelstahl blank / Rand hinten
Ring	ohne						Slipring, Stahl o. Edelstahl Stahl verchromt, Dreikantfrontring oder Befestigungsrand vorn Stahl, schwarz lackiert
Sichtscheibe	Kunststoff, glasklar, eingeclipst						Instrumentenflachglas ¹⁾
Zifferblatt	Kunststoff, weiß mit Anschlagstift, Skale schwarz						Aluminium weiß
Zeiger	Kunststoff schwarz						
Segmentwerk	CuZn-Legierung						
Messglied	Cu-Legierung						
Druckanschluss	CuZn-Legierung						Oberfläche: vernickelt
- Lage	radial unten	zentrisch rückseitig	radial unten	zentrisch rückseitig	radial unten	zentrisch rückseitig	
- Gewinde	G1/8B o. Zapfen oder G1/4B				G 1/4 B oder R 1/4 DIN 2 999		Andere Anschlüsse auf Anfrage
Temperaturen	Tmax. 60°C Tmin. -20°C , Tmax. 60°C						Tmin. -40°C, Tmax. 60°C
- Messstoff							
- Umgebung							
Temperaturverhalten	0,4% /10 K bei Abweichung von der Normaltemperatur 20°C						
Drosseldüse	ohne						Ms ø 0,4 , ø 0,5
Gewicht ca.	0,08 kg	0,07kg / 0,11kg	0,1 kg	0,08kg / 0,12kg	0,13 kg	0,08kg / 0,14kg	

¹⁾ Nur in Verbindung mit Metallgehäuse und Ring

Maßbilder



Baureihe: P1410, P1420, P1430

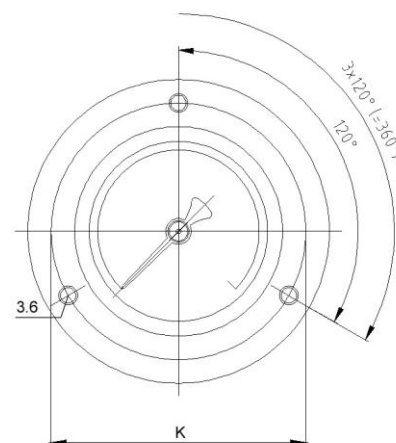
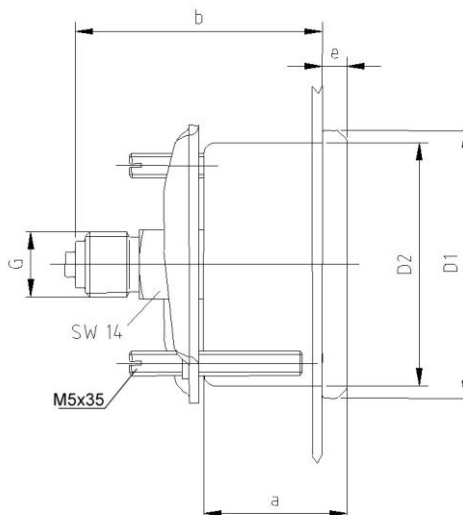
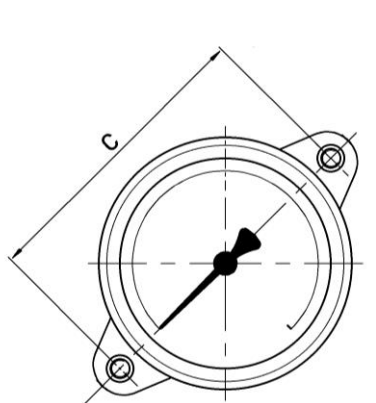


Baureihe: P1415, P1425, P1435

Baureihe	Maße in mm							
	NG	a ± 0,5	b ± 0,5	b1 ± 0,5	D ± 0,5	G	h ± 1	SW
P1410	40	9,5	26	--	39	G1/8 B	36	14
P1415	40	--	26	42	39	G1/8 B	--	14
P1420	50	10	27,5	--	49	G1/4 B	45	14
P1425	50	--	29,5	47,5	49	G1/4 B	--	14
P1430	63	9,5	27,5	---	62	G1/4 B	53,5	14
P1435	63	--	29	47	62	G1/4 B	--	14

Option: ① Stahl-Gehäuse mit Befestigungsbügel

Option: ② Stahl-Gehäuse mit Rand vorne



Baureihe: P1415, P1425, P1435

Baureihe	Maße in mm										
	Option	NG	a ± 0,5	b ± 0,5	C ± 1	D1 + 0,5	D2 ± 0,5	e ± 0,5	G	K	Tafelausschnitt
P1415	1	40	28,5	46,7	50	43	39	4,5	G1/4 B	-	41,5 + 0,5
	2			41,8	-	-	40			51	44 ± 0,3
P1425	1	50	29,3	50,3	61	55,5	49	4,9	G1/4 B	-	51 ± 0,5
	2		29	46,5	-	-	50	5		60	54 ± 0,3
P1435	1	63	31,8	52,6	91	69	61,9	5	G1/4 B	-	64,5 + 0,5
	2		31,5	47,6	-	-	63			75	67 ± 0,3

Technische Änderungen vorbehalten