



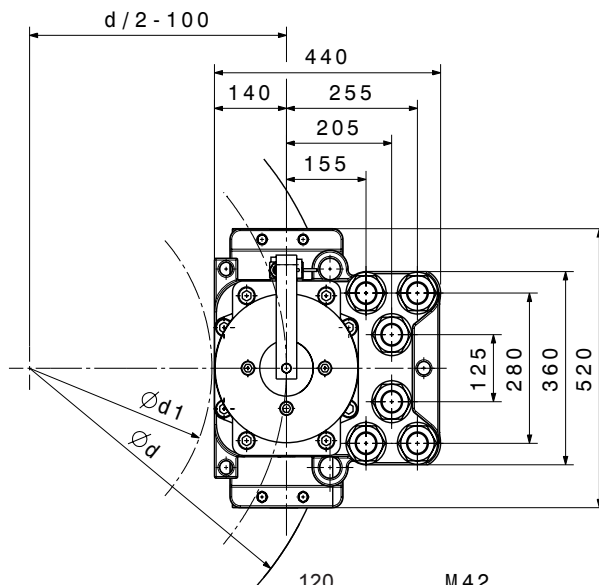
# Maßblatt SHI 251 + SHI 252

## Dimension sheet SHI 251 + SHI 252

M 1300 251 01 E-DE-EN

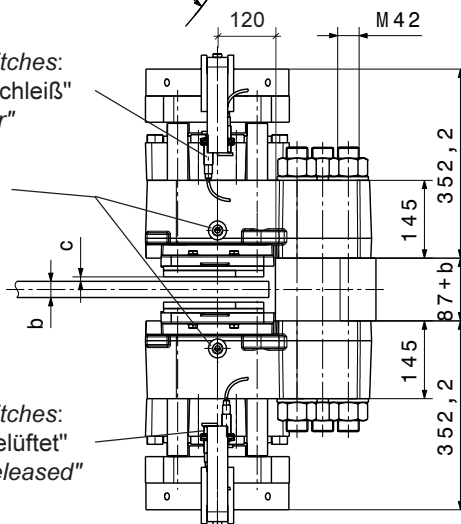
Seite / page 1/2

01.2006

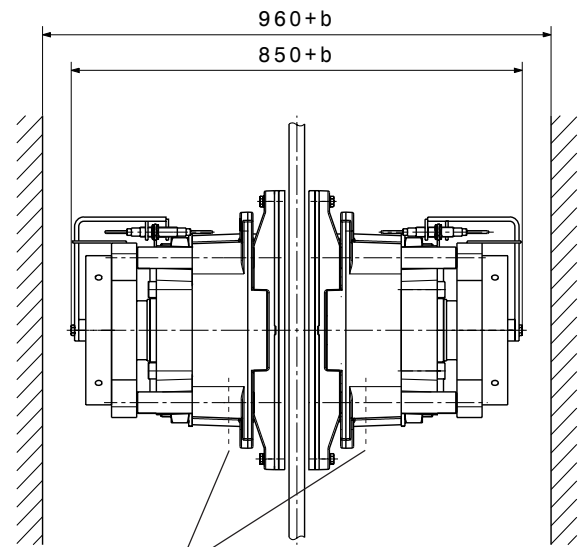


Option Endschalter  
option proximity switches:  
Anzeige "Belagverschleiß"  
indication "pad wear"  
( Öffner / N.C. )

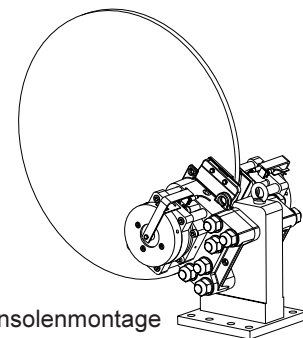
Entlüftungsstopfen  
bleeding plug



Option Endschalter  
option proximity switches:  
Anzeige "Bremsen gelüftet"  
indication "brake released"  
( Schließer / N.O. )



Hydraulik-Anschluss  
hydraulic-connection  
R1/2"



Beispiel für Konsolenmontage  
sample for mounting on console

Anpresskraft $F_A$ / clamping force $F_A$	SHI 251	SHI 252
$F_A$ bei $c = 1$ mm	335 kN	440 kN
$F_A$ bei $c = 2$ mm	302 kN	400 kN
$F_A$ bei $c = 3$ mm	270 kN	360 kN
$F_A$ bei $c = 4$ mm	254 kN	320 kN

Typ	erf. Befestigungsschrauben Festigkeit und Anzugsmoment	erf. Lüftdruck	Gewicht
SHI 251	6 x M42 12.9 6000 Nm $\mu = 0,14$	105 bar	560 kg
SHI 252		140 bar	560 kg
type	requested mounting bolts, strength and torque	release pressure	weights

### Bremsmomentberechnung / Torque calculation

SHI 251, SHI 252

$$M_{Br \max} = 2 \times F_A \times 0,4 \times (d/2 - 100)$$

### Berechnungsbeispiel / Sample calculation

SHI 252, Scheiben- $\varnothing = 1500$  mm = disc- $\varnothing$ ,  $c = 2$  mm  
 $M_{Br \max} = 2 \times 400$  kN x  $0,4 \times (750 - 100) = 208000$  Nm

$b$  = Brems Scheibenbreite, min.: 20 mm  
brake disc width, min.: 20 mm

$d$  = Brems Scheibendurchmesser in mm  
brake disc diameter in mm

$d_1$  = Naben- oder Trommel-  $\varnothing$ , max.: d-490mm  
hub or drum diameter, max.: d-490mm

$c$  = Lüftspalt einstellbar von 1 - 4 mm  
clearance adjustable from 1 - 4 mm

Belagfläche: 920 cm<sup>2</sup>  
lining surface: 920 cm<sup>2</sup>

alle Maße in mm  
all dimensions in mm

Änderungen vorbehalten  
modification reserved

Maßzeichnungen auf Wunsch erhältlich  
scale drawings available upon request

Siegerland Bremsen  
Auf der Stücke 1 - 5  
35708 HAIGER  
GERMANY

Fon: +49 (0)27 73 / 9400-0  
Fax: +49 (0)27 73 / 9400-10  
e-mail: info@sibre.de  
internet: http://www.sibre.de

# Maßblatt SHI 251 + SHI 252

## Dimension sheet SHI 251 + SHI 252



### Technische Daten: SHI 251 + 252

Max. Anlagendruck <sup>*)</sup>	=	205 bar
Kolbenfläche je Seite	=	380 cm <sup>2</sup>
Lüftspalt	=	1 - 4 mm
Max. Lüftkraft je Seite	=	532 kN
Max. Ölvolumen	=	0,304 l
bei C = 4,0 mm		
Schließzeit	=	max. ca. 0,2 s
Rohr-Ø	=	18 x 2
Ventilgröße <sup>*)</sup>	=	100 l / min.
Öffnungszeit	=	max. ca. 0,9 s
Pumpenleistung <sup>*)</sup>	=	9 l / min.

<sup>\*)</sup> Werte für Standardaggregat V 3.C

### Technical Data: SHI 251 + 252

Max. operating pressure <sup>*)</sup>	=	205 bar
Piston area each side	=	380 cm <sup>2</sup>
Clearance	=	1 - 4 mm
Max. release force each side	=	532 kN
Max. oil volume	=	0.304 l
for C = 4.0 mm		
Closing time	=	max. appr. 0.2 s
Tube diameter	=	18 x 2
Valve size <sup>*)</sup>	=	100 l / min.
Opening time	=	max. appr. 0.9 s
Pump flow rate <sup>*)</sup>	=	9 l / min.

<sup>\*)</sup> values for standard power pack V 3.C

### SHI 252

Lüftdruck	=	140 bar
Federkraft je Seite, gelüftet	=	480 kN
Federrate, pro mm, je Seite	=	ca. 40 kN

### SHI 252

Release pressure	=	140 bar
Spring force each side, released	=	480 kN
Spring rate per mm, each side	=	appr. 40 kN

### SHI 251

Lüftdruck	=	105 bar
Federkraft je Seite, gelüftet	=	367 kN
Federrate, pro mm, je Seite	=	ca. 32,5 kN

### SHI 251

Release pressure	=	105 bar
Spring force each side, released	=	367 kN
Spring rate per mm, each side	=	appr. 32.5 kN