

Fernthermometer

Edelstahlgehäuse

Baureihe T4700



Beschreibung

Geräte dieser Baureihe sind aus Edelstahl gefertigt. Damit wird Sicherheit und Schutz gegen viele aggressive Stoffe oder Umwelteinflüsse erreicht.

Die Messwerterfassung erfolgt über das flüssigkeitsgefüllte Messsystem, das aus Temperaturfühler, Kapillarleitung und Bourdonfeder besteht. Alle drei Elemente stellen ein geschlossenes Rohrsystem dar.

Der Innendruck in diesem System ändert sich mit der anliegenden Temperatur. Dadurch wird die, mit der Feder verbundene, Zeigerachse gedreht und der Temperaturwert auf der Skala angezeigt.

Temperaturen zwischen -40 und +400°C werden durch das geschlossene System schnell und präzise angezeigt.

Die Fernleitung, zwischen 500 mm und 10.000 mm lang, erlaubt Messungen an beliebiger Stelle mit mechanischer Fernanzeige.

Merkmale

- Kurze Ansprechzeit
- Edelstahl-Gehäuse für aggressive Messstoffe
- Trennung von Messstelle und Anzeige
- Große Auswahl an Standardausführungen

Anzeigebereiche

-40 . . . 60 °C bis 0 . . . 400 °C

Optionen

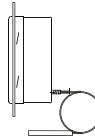
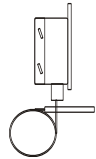
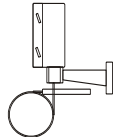
- Anzeigebereich °F, °C/°F (Doppelteilung)
- Anschluss rückseitig
- Mehrschichten-Sicherheitsglas, Acrylglas
- Genauigkeitsklasse 1,0
- Messgerätehalter aus Edelstahl
- Flüssigkeitsdämpfung
- Nenngößen 100 oder 160

Einsatzbereiche

Maschinenbau
Kältetechnik
Verfahrenstechnik
Lebensmittelindustrie

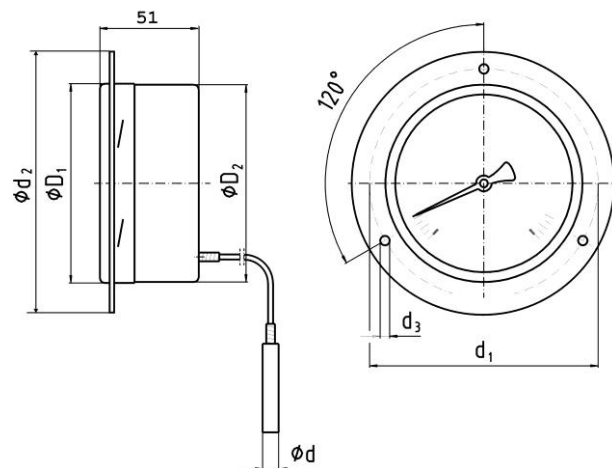
Baureihe: T4700

Technische Daten

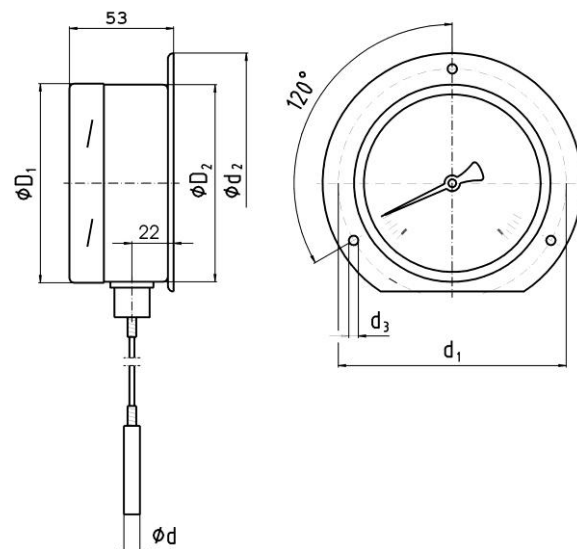
| Baureihe | T4700 | | | Optionen |
|-----------------------------------|---|---|--|----------|
| Ausführung |  |  |  | |
| Nenngrößen | 100 oder 160 | | | |
| Befestigungsart | Rand vorn | Rand hinten | Messgerätehalter | |
| Genauigkeitsklasse | Klasse 2 (EN13 190) | | | Klasse 1 |
| Anzeigebereiche und Skalenteilung | Anzeigebereich in °C | Fehlergrenze ± °C | Skalenteilung in °C | |
| | -40... +40 | 2 | 1 | |
| | -40... +60 | 2 | 1 | |
| | -30... +50 | 2 | 1 | |
| | -20... +60 | 2 | 1 | |
| | -20... +80 | 2 | 1 | |
| | 0... 60 | 2 | 1 | |
| | 0... 80 | 2 | 1 | |
| | 0... 100 | 2 | 1 | |
| | 0... 120 | 4 | 2 | |
| | 0... 160 | 4 | 2 | |
| | 0... 200 | 4 | 2 | |
| | 0... 250 | 5 | 5 | |
| | 0... 300 | 10 | 5 | |
| | 0... 400 | 10 | 5 | |
| Gehäuse / Ring | Edelstahl 1.4571 | | | |
| Sichtscheibe | Instrumentenflachglas | | | |
| Zifferblatt | Aluminium weiß, Skale und Beschriftung schwarz | | | |
| Zeiger | Aluminium schwarz, Verstellzeiger ca. 270 ° | | | |
| Skalenwinkel | | | | |
| Anschluss | Fernleitung rückseitig | glatt Fernleitung unten | | |
| - Werkstoff | Edelstahl 1.4571 | | | |
| Fernleitung | Ø 2 mm, Edelstahl 1.4571, kleinster Biegeradius 6 mm | | | |
| Tauchschaft | Edelstahl 1.4571 | | | |
| Füllmedium | < 350°C Xylol, >350°C Silikonöl | | | |
| Messprinzip | Flüssigkeitsausdehnung | | | |
| Schutzart | IP 56 (EN 60529/ IEC 529) | | | |
| Gewicht (kg) | ca. 1,4 Kg | | | |

Abmessungen

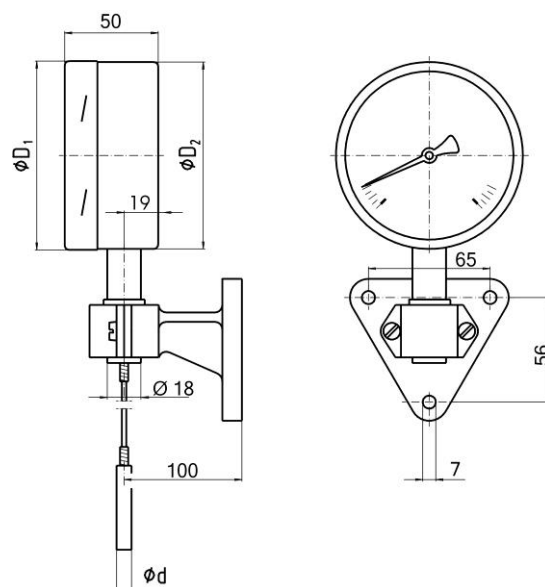
Baureihe T4700 Rand vorn



Baureihe T4700 Rand hinten



Baureihe T4700 mit Messgerätehalter



| NG | Maße in mm | | | | | | Masse in kg |
|-----|------------|----------------|----------------|----------------|----------------|----------------|-------------|
| 100 | d | d ₁ | d ₂ | d ₃ | D ₁ | D ₂ | 0,900 |
| 160 | 8 | 116 | 132 | 4,8 | 101 | 99 | 1,400 |

Tauchschaft



| Anschlussbauform: | glatt; ohne Gewinde | drehbar; Aussengewinde | Überwurfmutter; Innengewinde |
|------------------------|--------------------------------------|-------------------------------------|---|
| Werkstoff | 1.4571 | 1.4571 | 1.4571 |
| Tauchschaftlänge l_1 | 140 mm 200 mm 240 mm 290 mm | 80 mm 140 mm 180 mm 230 mm | 89 mm 126 mm 186 mm 226 mm 276 mm |
| Tauchschaftdurchmesser | d = 8 mm | d = 8 mm | d = 8 mm |
| Maße | | | |
| G | | SW | SW |
| G 1/2 | | 27 | 27 |
| G 3/4 | | --- | 32 |
| M24x1,5 | | --- | 32 |
| | | i | i |
| | | 20 | 8,5 |
| | | --- | 10,5 |
| | | --- | 13,5 |

| Anschlussbauform: | Klemmverschraubung; verschiebbar auf Tauchschaft | Klemmverschraubung; verschiebbar auf Fernleitung Länge: L = l_1 + ca. 35 mm | Überwurfmutter mit loser Verschraubung G 1/2 / G 1/2, G 1/2 / G 3/4 M24x1,5 / M18x1,5 |
|------------------------|---|---|--|
| Werkstoff | 1.4571 | 1.4571 | 1.4571 |
| Tauchschaftlänge l_1 | 140 mm 200 mm 240 mm 290 mm $l_{min} = 60$ mm | 140 mm 200 mm 240 mm 290 mm | 63 mm 100 mm 160 mm 200 mm 250 mm |
| Tauchschaftdurchmesser | d = 8 mm | d = 8 mm | d = 8 mm |
| Maße | | | |
| G | SW | SW | SW |
| G 1/2 | 27 | 27 | 27 |
| G 3/4 | 32 | 32 | 32 |
| M18x1,5 | 24 | --- | 24 |
| 1/2 NPT | 22 | 22 | 22 |
| | d4 | d4 | d4 |
| | 26 | 26 | 26 |
| | 32 | 32 | 32 |
| | 23 | --- | 23 |
| | --- | --- | --- |
| | i | i | i |
| | 14 | 14 | 14 |
| | 16 | 16 | 16 |
| | 12 | --- | 12 |
| | 19 | 19 | 19 |

Bestellangaben:

Baureihe / Anzeigebereich / Fernleitungslänge / Tauchschaft / Optionen

Technische Änderungen vorbehalten