

あて先(TO)  ユサキオートメーションLLC  営業ご担当者様	FAX No.  ( 06 ) 6225-9771	DATE: 28年6月9日
	REF.No. 〇	
TEL No. ( 16211-8399 )	日立造船プラント技術サービス株式会社 〒550-0002 大阪市西区江戸堀2丁目6番3号 江戸堀フコク生命ビル7階  HITACHI-ZOSEN PLANT TECHNO-SERVICE CORPORATION 6-33 Edobori 2-Chome, Nishi-Ku, Osaka 550-0002, Japan 担当: 部品販売第一部 広松 智明	
FAX No. ( 16211-8399 )	TEL ( 06 ) 6225-9798	

E-Mail: hiromatsu@hitachizosen.co.jp

## 御見積依頼書

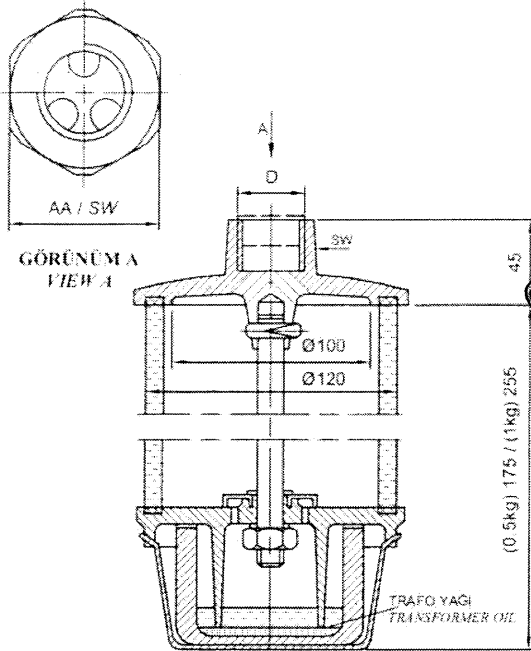
御社益々ご清栄のこととお喜び申し上げます。

さて、下記内容について、お手数ですが御見積を期日までに当社あて、ご提出くださるようお願い申し上げます。(ご提出は、ファックスでも結構です。)

## 記

1. 当社見積照会番号 G16-045-HPT (見積書及び今後の連絡には本番号をご照会下さい。)
2. 見積仕様
  - (1) 用途 KUWAIT 国向け AL KOUIT プラント用
  - (2) 品名・数量 (下記6項のとおり)
  - (3) 梱包 ☒ 国内梱包 (内装は輸出グレードとする。) ・ ☐ 輸出梱包
  - (4) 納入場所 ☒ 阪神地区指定倉庫持ち込み渡し ・ ☐ その他 ( )
  - (5) 特記事項 照会品は既設品の予備品として納入するものであり、以下のとおりとする。
    - a. 既納入品と同一仕様とする。
    - b. 型式変更等により既納入品と相違する場合は、必ず明記し必要資料を添付すること。
    - c. 予備品の分解取り付けに必要な特殊工具や型式変更に伴うアダプターなども必要であれば見積ること。
3. 見積書記載事項
  - (1) 品名・数量・単価・合計金額
  - (2) 重量(NET/GROSS WEIGHT)・容積・梱包サイズ (L) X (W) X (H) MM
  - (3) 納期
  - (4) 見積有効期限 (有効期限は原則として100日にて見積下さい。)
4. 戦略物資・技術
  - (1) 御見積品・技術に対する、戦略物資・技術に該当/非該当または、対象外の判定結果を御見積書に明記下さい。
  - (2) 発注時には、該当品を証する資料 (例えば、パラメーターシート) を、非該当品は非該当を証する資料 (例えば非該当証明書) をご提出下さい。
5. 見積期日 28年6月15日 (水) 【期日より遅れる場合は、事前にご連絡下さい。】
6. 品名・数量 EL MEK MOISTURE HOLDER 5 PCS,  
TYPE: FORM C, G 3/4"  
TYPE NO. 312 C

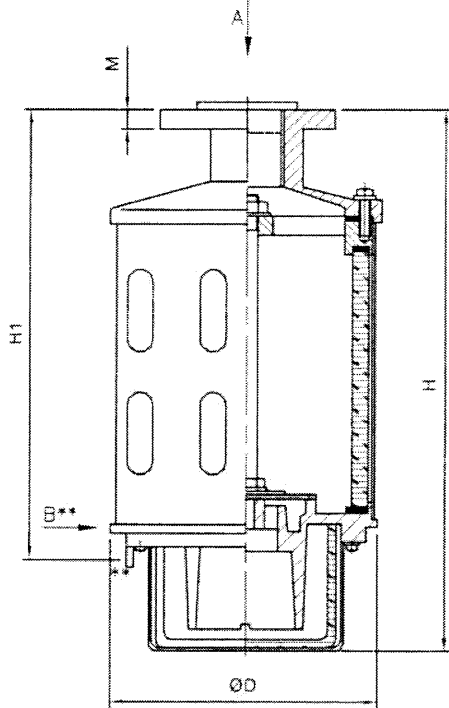
(以上)



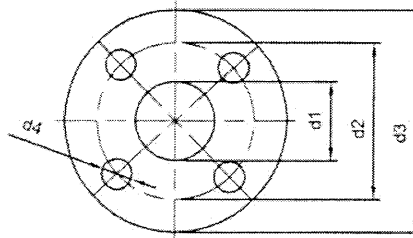
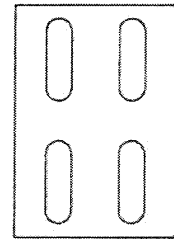
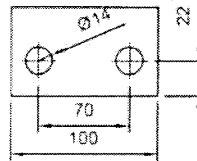
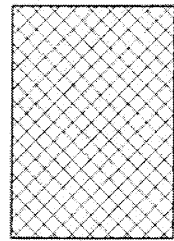
## FORM C

TİP TYPE	D	AA SW	TİP NO TYPE NO	Nem alıcı silikajelsiz ağırlığı (kg) Weight of moisture holders without silicagel (kg)
FORM C 0.5 kg	G1/2"	32	311C <input type="checkbox"/>	1.3
	G3/4"	32	312C <input checked="" type="checkbox"/>	
	G1"	45	313C <input type="checkbox"/>	

TİP TYPE	D	AA SW	TİP NO TYPE NO	Nem alıcı silikajelsiz ağırlığı (kg) Weight of moisture holders without silicagel (kg)
FORM C 1 kg	G1/2"	32	321C <input type="checkbox"/>	1.65
	G3/4"	32	322C <input type="checkbox"/>	
	G1"	45	323C <input type="checkbox"/>	



## FORM D

GÖRÜNÜM A  
VIEW AGÖRÜNÜM B / VIEW B  
(Sadece tip 371D ve 381D de vardır. /  
Only available in type 371D & 381D)TİP 1 Delikli Çelik Sac  
TYPE 1 Perforated Steel SheetTİP 2 / TYPE 2  
Tel Örgü / Wiremesh

Tip No Type No	Tip Type	Silikajel Kap. Silicagel Cap.	Ölçüler / Dimension(s) (mm)											Nem alıcı silikajelsiz ağırlığı (kg) Weight of moisture holders without silicagel (kg)
			H	H1	D	M	d1	d2	d3	d4	e	e1	e2	
34ED	Type 2 <input type="checkbox"/>	0.72 kg	285	-	135	12	30	75	100	12	-	-	-	2.3
35ED	Type 1 <input type="checkbox"/>	5.0 kg	610	-	165	14	44	100	130	14	-	-	-	4.2
361D	Type 1 <input type="checkbox"/>	10.0 kg	685	-	220	15	57	110	140	14	-	-	-	6.9
371D**	Type 1 <input type="checkbox"/>	25.2 kg	840	728	330	15	57	110	140	14	22	70	100	15.3
381D**	Type 1 <input type="checkbox"/>	43.2 kg	1225	1.113	330	15	57	110	140	14	22	70	100	22.1

\*Opsiyondür. Standartında bu model için koruma yoktur.  
Optional. Standard model not including glass protection.